

**Nombre del Producto: Anticuerpo monoclonal de conejo AP2S1 (16G15)****Nº de Catálogo: AMRe06977**

Solo para uso en investigación.

**Resumen**

<b>Descripción</b>	Anticuerpo monoclonal de conejo recombinante
<b>Huésped</b>	Conejo
<b>Aplicación</b>	WB,IHC,IP,IF-P
<b>Reactividad</b>	Humano, Ratón, Rata
<b>Conjugación</b>	No conjugado
<b>Modificación</b>	Sin modificar
<b>Isotipo</b>	IgG
<b>Clonalidad</b>	Monoclonal
<b>Formato</b>	Líquido
<b>Concentración</b>	0,5 mg/ml. La concentración de este producto puede variar según el lote.
<b>Almacenamiento</b>	Hacer alícuotas y almacenar a -20°C (válido por 12 meses). Evitar ciclos de congelación/descongelación.
<b>Envío</b>	Bolsas de hielo
<b>Tampon</b>	IgG de conejo en solución salina tamponada con fosfato, pH 7,4, 150 mM de NaCl, 0,02 % de conservante de nuevo tipo N y 50 % de glicerol. Conservar a +4 °C a corto plazo. Conservar a -20 °C a largo plazo. Evitar el ciclo de congelación/descongelación.
<b>Purificación</b>	Purificación por afinidad

**Aplicación**

<b>Relación de Dilución</b>	WB 1:1000-1:5000,IHC 1:50-1:200,IP 1:10-1:100,IF-P 1:50-1:200
<b>Peso Molecular</b>	17kDa

**Información del Antígeno**

<b>Nombre del Gen</b>	AP2S1
<b>Nombres Alternativos</b>	AP17; AP17 delta; Ap2s1; CLAPS2; Sigma2 adaptin;
<b>ID del Gen</b>	1175.0
<b>ID SwissProt</b>	P53680
<b>Inmunógeno</b>	Un péptido sintético de AP2S1 humano

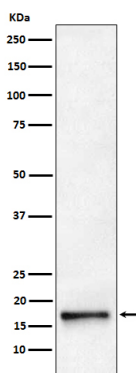
**Antecedentes**

Componente del complejo de proteína adaptadora 2 (AP-2). Los complejos de proteína adaptadora funcionan en el transporte de proteínas a través de vesículas de transporte en diferentes vías de tráfico de membrana. Los complejos de proteína adaptadora son componentes de la cubierta de vesículas y parecen estar involucrados en la selección de carga y la formación de vesículas. Componente del complejo de proteína adaptadora 2 (AP-2). Los complejos de proteína adaptadora funcionan en el transporte de proteínas a través de vesículas de transporte en diferentes vías de tráfico de membrana. Los complejos de proteína adaptadora son componentes de la cubierta de vesículas y parecen estar involucrados en la selección de carga y la formación de vesículas. AP-2 está involucrado en la endocitosis dependiente de clatrina en la que las proteínas de carga se incorporan a vesículas rodeadas de clatrina (vesículas recubiertas de clatrina, CCV) que están destinadas a la fusión con el endosoma temprano. La red de clatrina sirve como un andamiaje mecánico, pero es incapaz de unirse directamente a los componentes de la membrana. Los complejos de proteína adaptadora asociada a clatrina (AP) que pueden unirse directamente tanto a la red de clatrina como a los componentes lipídicos y proteicos de las membranas se consideran los principales adaptadores de clatrina que contribuyen a la formación de CCV. AP-2 también sirve como un receptor de carga para clasificar selectivamente las proteínas de membrana involucradas en la endocitosis mediada por receptores. AP-2 parece desempeñar un papel en el reciclaje de las membranas de las vesículas sinápticas desde la superficie presináptica. AP-2 reconoce los motivos de señal de endocitosis Y-X-X-[FILMV] (Y-X-X-Phi) y [ED]-X-X-X-L- [LI] dentro de las colas citosólicas de las moléculas de carga transmembrana. AP-2 también puede desempeñar un papel en el mantenimiento del tráfico postendocítico normal a través de la vía no clatrina regulada por ARF6. Se cree que las subunidades AP-2 alfa y AP-2 sigma contribuyen al reconocimiento del motivo [ED]-X-X-X-L-[LI] (por similitud). También podrían desempeñar un papel en la homeostasis del calcio extracelular.

## Área de Investigación

Transducción de señales

## Datos de Imagen



Análisis de transferencia Western de la expresión de AP2S1 en lisado de células HeLa.