

Nombre del Producto: Anticuerpo monoclonal de conejo AP2M1 (5T7)**Nº de Catálogo: AMRe06975**

Solo para uso en investigación.

Resumen

Descripción	Anticuerpo monoclonal de conejo recombinante
Huésped	Conejo
Aplicación	WB
Reactividad	Humano, Ratón, Rata
Conjugación	No conjugado
Modificación	Sin modificar
Isotipo	IgG
Clonalidad	Monoclonal
Formato	Líquido
Concentración	0,5 mg/ml. La concentración de este producto puede variar según el lote.
Almacenamiento	Hacer alícuotas y almacenar a -20°C (válido por 12 meses). Evitar ciclos de congelación/descongelación.
Envío	Bolsas de hielo
Tampon	IgG de conejo en solución salina tamponada con fosfato, pH 7,4, 150 mM de NaCl, 0,02 % de conservante de nuevo tipo N y 50 % de glicerol. Conservar a +4 °C a corto plazo. Conservar a -20 °C a largo plazo. Evitar el ciclo de congelación/descongelación.
Purificación	Purificación por afinidad

Aplicación

Relación de Dilución	WB 1:1000-1:5000
Peso Molecular	50kDa

Información del Antígeno

Nombre del Gen	AP2M1 AP-2 complex subunit mu; AP-2 mu chain; Adapter-related protein complex 2 subunit
Nombres Alternativos	mu; Adaptin-mu2; Clathrin assembly protein complex 2 mu medium chain; Clathrin coat assembly protein AP50;
ID del Gen	1173.0
ID SwissProt	Q96CW1
Inmunógeno	Un péptido sintético de AP2M1 humano

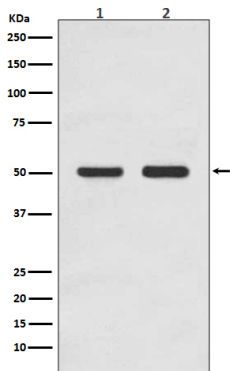
Antecedentes

Las adaptinas son subunidades heterotetraméricas de los adaptadores, complejos que participan en la formación de fosas recubiertas de clatrina para la endocitosis mediada por vesículas. Participan en la endocitosis dependiente de clatrina, en la que las proteínas de carga se incorporan a vesículas rodeadas de clatrina (vesículas recubiertas de clatrina, CCV) destinadas a la fusión con el endosoma temprano. Componente del complejo de proteína adaptadora 2 (AP-2) (PubMed:12694563, PubMed:12952941, PubMed:14745134, PubMed:14985334, PubMed:15473838, PubMed:31104773). Los complejos de proteínas adaptadoras funcionan en el transporte de proteínas a través de vesículas de transporte en diferentes vías de tráfico de membrana (PubMed:12694563, PubMed:12952941, PubMed:14745134, PubMed:14985334, PubMed:15473838, PubMed:31104773). Los complejos de proteínas adaptadoras son componentes de la cubierta vesicular y parecen estar involucrados en la selección de la carga y la formación de vesículas (PubMed:12694563, PubMed:12952941, PubMed:14745134, PubMed:14985334, PubMed:15473838, PubMed:31104773). AP-2 participa en la endocitosis dependiente de clatrina, en la que las proteínas de carga se incorporan a vesículas rodeadas de clatrina (vesículas recubiertas de clatrina, CCV) destinadas a la fusión con el endosoma temprano (PubMed:12694563, PubMed:12952941, PubMed:14745134, PubMed:14985334, PubMed:15473838, PubMed:31104773). La red de clatrina actúa como andamiaje mecánico, pero no puede unirse directamente a los componentes de la membrana (PubMed:12694563, PubMed:12952941, PubMed:14745134, PubMed:14985334, PubMed:15473838, PubMed:31104773). Los complejos de proteína adaptadora asociada a clatrina (PA), que se unen directamente tanto a la red de clatrina como a los componentes lipídicos y proteicos de las membranas, se consideran los principales adaptadores de clatrina que contribuyen a la formación de CCV (PubMed:12694563, PubMed:12952941, PubMed:14745134, PubMed:14985334, PubMed:15473838, PubMed:31104773). La PA-2 también actúa como receptor de carga para clasificar selectivamente las proteínas de membrana implicadas en la endocitosis mediada por receptores (PubMed:16581796). AP-2 parece desempeñar un papel en el reciclaje de las membranas de las vesículas sinápticas desde la superficie presináptica (PubMed:12694563, PubMed:12952941, PubMed:14745134, PubMed:14985334, PubMed:15473838, PubMed:31104773). AP-2 reconoce los motivos de señal de endocitosis Y-X-X-[FILMV] (Y-X- X-Phi) y [ED]-X-X-X-L-[LI] dentro de las colas citosólicas de las moléculas de carga transmembrana (por similitud). AP-2 también puede desempeñar un papel en el mantenimiento del tráfico postendocítico normal a través de la vía no clatrina regulada por ARF6 (PubMed:19033387). Durante la potenciación a largo plazo en neuronas hipocámpales, AP-2 es responsable de la endocitosis de ADAM10 (PubMed:23676497). La subunidad mu de AP-2 se une a proteínas de carga transmembrana; reconoce los motivos Y-X-X-Phi (por similitud). La región superficial que interactúa con el motivo Y-X-X-Phi es inaccesible en AP-2 citosólico, pero se vuelve accesible a través de un cambio conformacional después de la fosforilación de la subunidad mu de AP-2 en Thr-156 en AP-2 asociado a la membrana (PubMed:11877457). El evento de fosforilación específico de la membrana parece involucrar clatrina ensamblada que activa la quinasa mu de AP-2 AAK1 (PubMed:11877457). Desempeña un papel en la endocitosis de los miembros de la familia frizzled mediante la señalización de Wnt (por similitud).

Área de Investigación

Transducción de señales

Datos de Imagen



Análisis de transferencia Western de la expresión de AP2M1 en (1) lisado de células HEK293; (2) lisado de células MCF-7.