

Nombre del Producto: Anticuerpo monoclonal de conejo alfa sarcoglicano (14V11)**Nº de Catálogo: AMRe06796**

Solo para uso en investigación.

Resumen

Descripción	Anticuerpo monoclonal de conejo recombinante
Huésped	Conejo
Aplicación	WB,IHC,IP,IF-P
Reactividad	Humano, Ratón, Rata
Conjugación	No conjugado
Modificación	Sin modificar
Isotipo	IgG
Clonalidad	Monoclonal
Formato	Líquido
Concentración	0,5 mg/ml. La concentración de este producto puede variar según el lote.
Almacenamiento	Hacer alícuotas y almacenar a -20°C (válido por 12 meses). Evitar ciclos de congelación/descongelación.
Envío	Bolsas de hielo
Tampon	IgG de conejo en solución salina tamponada con fosfato, pH 7,4, 150 mM de NaCl, 0,02 % de conservante de nuevo tipo N y 50 % de glicerol. Conservar a +4 °C a corto plazo. Conservar a -20 °C a largo plazo. Evitar el ciclo de congelación/descongelación.
Purificación	Purificación por afinidad

Aplicación

Relación de Dilución	WB 1:1000-1:5000,IHC 1:500-1:2000,IP 1:20-1:50,IF-P 1:500-1:2000
Peso Molecular	43kDa

Información del Antígeno

Nombre del Gen	SGCA
Nombres Alternativos	50DAG; 50kD DAG; adhalin; ADL; Alpha SG; Alpha-sarcoglycan; Asg; DAG2; DMDA2; Dystroglycan 2; LGMD2D; SCARMD1; Sgca;
ID del Gen	6442.0
ID SwissProt	Q16586
Inmunógeno	Un péptido sintético del sarcoglicano alfa humano

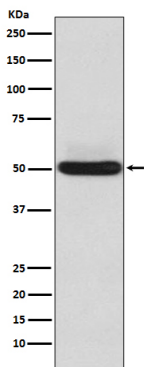
Antecedentes

Componente del complejo sarcoglicano, un subcomplejo del complejo distrofina-glicoproteína que forma un enlace entre el citoesqueleto de F-actina y la matriz extracelular.

Área de Investigación

Transducción de señales

Datos de Imagen



Análisis Western blot de la expresión de alfa sarcoglicano en lisado de músculo esquelético humano.