

Nombre del Producto: Anticuerpo monoclonal de conejo 14-3-3 épsilon (1W4)**Nº de Catálogo: AMRe06274**

Solo para uso en investigación.

Resumen

Descripción	Anticuerpo monoclonal de conejo recombinante
Huésped	Conejo
Aplicación	WB,ICC/IF,FC
Reactividad	Humano, Ratón, Rata
Conjugación	No conjugado
Modificación	Sin modificar
Isotipo	IgG
Clonalidad	Monoclonal
Formato	Líquido
Concentración	0,5 mg/ml. La concentración de este producto puede variar según el lote.
Almacenamiento	Hacer alícuotas y almacenar a -20°C (válido por 12 meses). Evitar ciclos de congelación/descongelación.
Envío	Bolsas de hielo
Tampon	IgG de conejo en solución salina tamponada con fosfato, pH 7,4, 150 mM de NaCl, 0,02 % de conservante de nuevo tipo N y 50 % de glicerol. Conservar a +4 °C a corto plazo. Conservar a -20 °C a largo plazo. Evitar el ciclo de congelación/descongelación.
Purificación	Purificación por afinidad

Aplicación

Relación de Dilución	WB 1:1000-1:5000,ICC/IF 1:100-1:200,FC 1:100-1:1000
Peso Molecular	29kDa

Información del Antígeno

Nombre del Gen	YWHAE
Nombres Alternativos	14-3-3E; 143E; KCIP-1; MDCR; Protein kinase C inhibitor protein-1; YWHAE;
ID del Gen	7531.0
ID SwissProt	P62258
Inmunógeno	Un péptido sintético de YWHAE humano

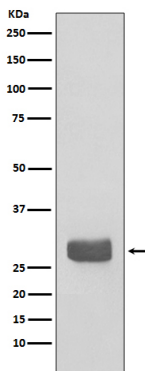
Antecedentes

Proteína adaptadora implicada en la regulación de un amplio espectro de vías de señalización, tanto generales como especializadas. Se une a un gran número de socios, generalmente mediante el reconocimiento de un motivo de fosfoserina o fosfotreonina. La unión generalmente resulta en la modulación de la actividad del socio de unión (por similitud). Regula positivamente la exportación nuclear de la proteína fosforilada HSF1 al citoplasma (PubMed:12917326).

Área de Investigación

Neurociencia

Datos de Imagen



Análisis de transferencia Western de la expresión de 14-3-3 épsilon en lisado de células 293T.