

**Nombre del Producto: Anticuerpo monoclonal de conejo fosfo-STAT3 (Y705) (13H8)****Nº de Catálogo: AMRe06021**

Solo para uso en investigación.

**Resumen**

<b>Descripción</b>	Anticuerpo monoclonal de conejo recombinante
<b>Huésped</b>	Conejo
<b>Aplicación</b>	WB,IHC,ICC/IF,FC,IP
<b>Reactividad</b>	Humano, Ratón, Rata
<b>Conjugación</b>	No conjugado
<b>Modificación</b>	Fosforilado
<b>Isotipo</b>	IgG
<b>Clonalidad</b>	Monoclonal
<b>Formato</b>	Líquido
<b>Concentración</b>	0,5 mg/ml. La concentración de este producto puede variar según el lote.
<b>Almacenamiento</b>	Hacer alícuotas y almacenar a -20°C (válido por 12 meses). Evitar ciclos de congelación/descongelación.
<b>Envío</b>	Bolsas de hielo
<b>Tampon</b>	IgG de conejo en solución salina tamponada con fosfato, pH 7,4, 150 mM de NaCl, 0,02 % de conservante de nuevo tipo N y 50 % de glicerol. Conservar a +4 °C a corto plazo. Conservar a -20 °C a largo plazo. Evitar el ciclo de congelación/descongelación.
<b>Purificación</b>	Purificación por afinidad

**Aplicación**

<b>Relación de Dilución</b>	WB 1:1000-1:10000,IHC 1:50-1:100,ICC/IF 1:200-1:500,FC 1:200-1:500,IP 1:20-1:50
<b>Peso Molecular</b>	88kDa

**Información del Antígeno**

<b>Nombre del Gen</b>	STAT3
<b>Nombres Alternativos</b>	APRF; Stat3; HIES; Acute-phase response factor;
<b>ID del Gen</b>	6774.0
<b>ID SwissProt</b>	P40763
<b>Inmunógeno</b>	Un fosfopéptido sintético correspondiente a los residuos que rodean a Tyr705 del STAT3 humano.

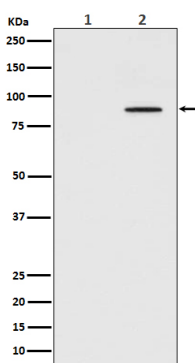
## Antecedentes

La proteína codificada por este gen pertenece a la familia de proteínas STAT. En respuesta a citocinas y factores de crecimiento, los miembros de la familia STAT son fosforilados por las quinasas asociadas al receptor y forman homodímeros o heterodímeros que se translocan al núcleo celular, donde actúan como activadores de la transcripción. Esta proteína se activa mediante fosforilación en respuesta a diversas citocinas y factores de crecimiento, como IFN, EGF, IL-5, IL-6, HGF, LIF y BMP2. Transductor de señales y activador de la transcripción que media la respuesta celular a interleucinas, KITLG/SCF, LEP y otros factores de crecimiento (PubMed:10688651, PubMed:12359225, PubMed:12873986, PubMed:15194700, PubMed:17344214, PubMed:18242580, PubMed:23084476). Una vez activado, recluta coactivadores, como NCOA1 o MED1, a la región promotora del gen diana (PubMed:17344214). Puede mediar la respuesta celular a FGFR1, FGFR2, FGFR3 y FGFR4 activados (PubMed:12873986). Tras la activación de la señalización IL6ST/gp130 por la interleucina-6 (IL6), se une a los elementos sensibles a IL6 identificados en los promotores de diversos genes de proteínas de fase aguda (PubMed:12359225). Se activa por IL31 a través de IL31RA (PubMed:15194700). Actúa como regulador de la respuesta inflamatoria regulando la diferenciación de células T CD4(+) vírgenes en células T auxiliares Th17 o células T reguladoras (Treg): la desacetilación y oxidación de residuos de lisina por LOXL3, conduce a la interrupción de la dimerización de STAT3 e inhibe su actividad transcripcional (PubMed:28065600). Participa en la regulación del ciclo celular induciendo la expresión de genes clave para la progresión de la fase G1 a la S, como CCND1 (PubMed:17344214). Media los efectos de LEP en la producción de melanocortina, la homeostasis energética corporal y la lactancia (por similitud). Puede desempeñar un papel apoptótico transactivando la expresión de BIRC5 bajo la activación de LEP (PubMed:18242580). STAT3 citoplasmático reprime la macroautofagia inhibiendo la actividad de EIF2AK2/PKR (PubMed:23084476). Desempeña un papel crucial en las funciones de las células beta basales, como la regulación de la secreción de insulina (por similitud).

## Área de Investigación

Transducción de señales

## Datos de Imagen



Análisis de transferencia Western de la expresión de Phospho-STAT3 (Tyr705) en (1) lisado de células HeLa; (2) lisado de células HeLa tratado con IFN- $\alpha$ .