

Nombre del Producto: Anticuerpo monoclonal de conejo fosfo-Smad3 (Ser423/425) (12016)

Nº de Catálogo: AMRe06012

Solo para uso en investigación.

Resumen

Descripción	Anticuerpo monoclonal de conejo recombinante
Huésped	Conejo
Aplicación	WB,IHC,ICC/IF
Reactividad	Humano, Ratón
Conjugación	No conjugado
Modificación	Fosforilado
Isotipo	IgG
Clonalidad	Monoclonal
Formato	Líquido
Concentración	0,5 mg/ml. La concentración de este producto puede variar según el lote.
Almacenamiento	Hacer alícuotas y almacenar a -20°C (válido por 12 meses). Evitar ciclos de congelación/descongelación.
Envío	Bolsas de hielo
Tampon	Se suministra en 50 mM de Tris-glicina (pH 7,4), 0,15 M de NaCl, 40 % de glicerol, 0,01 % de conservante de nuevo tipo N y 0,05 % de proteína protectora.
Purificación	Purificación por afinidad

Aplicación

Relación de Dilución	WB 1:500-1:2000,IHC 1:100-1:200,ICC/IF 1:100-1:200
Peso Molecular	48kDa

Información del Antígeno

Nombre del Gen	SMAD3
Nombres Alternativos	-
ID del Gen	4088.0
ID SwissProt	P84022
Inmunógeno	Un fosfopéptido sintético correspondiente a los residuos que rodean Ser423/Ser425 de la proteína Smad3 humana.

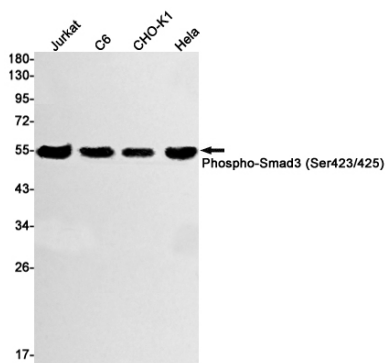
Antecedentes

-

Área de Investigación

Transducción de señales

Datos de Imagen



Detección mediante transferencia Western de Phospho-Smad3 (Ser423/425) en lisados de células Jurkat, C6, CHO-K1, HeLa utilizando el anticuerpo Phospho-Smad3 (Ser423/425) (diluido 1:1000).