

**Nombre del Producto:** Anticuerpo monoclonal de conejo fosfo-fosfolamban (S16) (3B11)  
**Nº de Catálogo:** AMRe05966

Solo para uso en investigación.

## Resumen

<b>Descripción</b>	Anticuerpo monoclonal de conejo recombinante
<b>Huésped</b>	Conejo
<b>Aplicación</b>	WB
<b>Reactividad</b>	Humano, Ratón
<b>Conjugación</b>	No conjugado
<b>Modificación</b>	Fosforilado
<b>Isotipo</b>	IgG
<b>Clonalidad</b>	Monoclonal
<b>Formato</b>	Líquido
<b>Concentración</b>	0,5 mg/ml. La concentración de este producto puede variar según el lote.
<b>Almacenamiento</b>	Hacer alícuotas y almacenar a -20°C (válido por 12 meses). Evitar ciclos de congelación/descongelación.
<b>Envío</b>	Bolsas de hielo
<b>Tampon</b>	Se suministra en 50 mM de Tris-glicina (pH 7,4), 0,15 M de NaCl, 40 % de glicerol, 0,01 % de conservante de nuevo tipo N y 0,05 % de proteína protectora.
<b>Purificación</b>	Purificación por afinidad

## Aplicación

<b>Relación de Dilución</b>	WB 1:1000-1:2000
<b>Peso Molecular</b>	6kDa

## Información del Antígeno

<b>Nombre del Gen</b>	PLN
<b>Nombres Alternativos</b>	Cardiac phospholamban; CMD1P; CMH18; PLB; Pln;
<b>ID del Gen</b>	5350.0
<b>ID SwissProt</b>	P26678
<b>Inmunógeno</b>	Proteína recombinante de fosfolamban humano

## Antecedentes

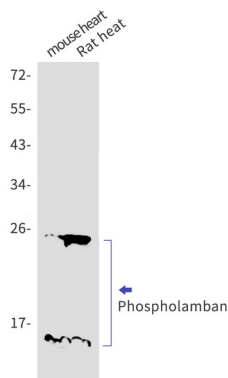
Inhibe reversiblemente la actividad de ATP2A2 en el retículo sarcoplásmico cardíaco al disminuir la afinidad aparente de la

ATPasa por el  $\text{Ca}^{2+}$ ). Modula la contractilidad del músculo cardíaco en respuesta a estímulos fisiológicos a través de sus efectos sobre ATP2A2. Inhibe reversiblemente la actividad de ATP2A2 en el retículo sarcoplásmico cardíaco al disminuir la afinidad aparente de la ATPasa por el  $\text{Ca}^{2+}$  (PubMed:28890335). Modula la contractilidad del músculo cardíaco en respuesta a estímulos fisiológicos a través de sus efectos sobre ATP2A2. Modula la recaptación de calcio durante la relajación muscular y desempeña un papel importante en la homeostasis del calcio en el músculo cardíaco. El grado de inhibición de ATP2A2 depende del estado oligomérico de PLN. La inhibición de ATP2A2 se alivia mediante la fosforilación de PLN.

## Área de Investigación

Transducción de señales

## Datos de Imagen



Detección mediante transferencia Western de fosfolamban en corazón de ratón y lisados de células térmicas de rata utilizando anticuerpo fosfolamban (diluido 1:1000).