

**Nombre del Producto: Anticuerpo monoclonal de conejo lisofosfolipasa 1 (18C9)****Nº de Catálogo: AMRe04965**

Solo para uso en investigación.

**Resumen**

<b>Descripción</b>	Anticuerpo monoclonal de conejo recombinante
<b>Huésped</b>	Conejo
<b>Aplicación</b>	WB
<b>Reactividad</b>	Humano, Ratón, Rata
<b>Conjugación</b>	No conjugado
<b>Modificación</b>	Fosforilado
<b>Isotipo</b>	IgG
<b>Clonalidad</b>	Monoclonal
<b>Formato</b>	Líquido
<b>Concentración</b>	0,5 mg/ml. La concentración de este producto puede variar según el lote.
<b>Almacenamiento</b>	Hacer alícuotas y almacenar a -20°C (válido por 12 meses). Evitar ciclos de congelación/descongelación.
<b>Envío</b>	Bolsas de hielo
<b>Tampon</b>	IgG de conejo en solución salina tamponada con fosfato, pH 7,4, 150 mM de NaCl, 0,02 % de conservante de nuevo tipo N y 50 % de glicerol. Conservar a +4 °C a corto plazo. Conservar a -20 °C a largo plazo. Evitar el ciclo de congelación/descongelación.
<b>Purificación</b>	Purificación por afinidad

**Aplicación**

<b>Relación de Dilución</b>	WB 1:500-1:2000
<b>Peso Molecular</b>	25kDa

**Información del Antígeno**

<b>Nombre del Gen</b>	LYPLA1
<b>Nombres Alternativos</b>	APT1; hAPT1; LPL1; LYPLA1; Lysophospholipase 1; LYSOPLA; LysoPLA I;
<b>ID del Gen</b>	10434.0
<b>ID SwissProt</b>	O75608
<b>Inmunógeno</b>	Un péptido sintético de la lisofosfolipasa 1/LPL-I humana

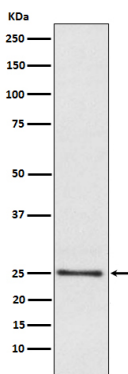
**Antecedentes**

Hidroliza ácidos grasos de residuos de cisteína S-acilados en proteínas como las proteínas G alfa triméricas o HRAS. Presenta actividad despalmoilante y también baja actividad lisofosfolipasa. Actúa como una acil-proteína tioesterasa (PubMed:19439193, PubMed:20418879). Hidroliza ácidos grasos de residuos de cisteína S-acilados en proteínas como las proteínas G alfa triméricas o HRAS (PubMed:20418879). Presenta actividad despalmoilante hacia KCNMA1 (PubMed:22399288). También podría despalmoilar ADRB2 (PubMed:27481942). Actúa como una lisofosfolipasa e hidroliza la lisofosfatidilcolina (liso-PC) (PubMed:19439193). También hidroliza lisofosfatidiletanolamina (liso-PE), lisofosfatidilinositol (liso-PI) y lisofosfatidilserina (liso-PS) (por similitud). Presenta una actividad tioesterasa mucho mayor que la lisofosfolipasa (PubMed:19439193). Contribuye a la producción de ácido lisofosfatídico (LPA) durante la coagulación sanguínea al reconocer y escindir los fosfolípidos plasmáticos para generar lisofosfolípidos, que a su vez actúan como sustratos para que ENPP2 produzca LPA (PubMed:21393252).

## Área de Investigación

Metabolismo de los glicerofosfolípidos;

## Datos de Imagen



Análisis Western blot de la expresión de lisofosfolipasa 1 en lisado de hígado fetal humano.