

**Nombre del Producto: Anticuerpo monoclonal de conejo EGFR****Nº de Catálogo: AMRe04137**

Solo para uso en investigación.

**Resumen**

<b>Descripción</b>	Anticuerpo monoclonal de conejo recombinante
<b>Huésped</b>	Conejo
<b>Aplicación</b>	WB,ICC/IF,IP
<b>Reactividad</b>	Humano, Ratón
<b>Conjugación</b>	No conjugado
<b>Modificación</b>	Sin modificar
<b>Isotipo</b>	IgG
<b>Clonalidad</b>	Monoclonal
<b>Formato</b>	Líquido
<b>Concentración</b>	0,51 mg/ml. La concentración de este producto puede variar según el lote.
<b>Almacenamiento</b>	Hacer alícuotas y almacenar a -20°C (válido por 12 meses). Evitar ciclos de congelación/descongelación.
<b>Envío</b>	Bolsas de hielo
<b>Tampon</b>	50 mM de Tris-glicina (pH 7,4), 0,15 M de NaCl, 40 % de glicerol, 0,01 % de azida sódica y 0,05 % de proteína protectora
<b>Purificación</b>	Purificación por afinidad

**Aplicación**

<b>Relación de Dilución</b>	WB 1:500-1:1000,ICC/IF 1:50-1:200,IP 1:20-1:50
<b>Peso Molecular</b>	Calculated MW: 134 kDa; Observed MW: 175 kDa

**Información del Antígeno**

<b>Nombre del Gen</b>	EGFR
<b>Nombres Alternativos</b>	EGFR; ERBB; ERBB1; HER1; Epidermal growth factor receptor; Proto-oncogene c-ErbB-1; Receptor tyrosine-protein kinase erbB-1
<b>ID del Gen</b>	1956
<b>ID SwissProt</b>	P00533
<b>Inmunógeno</b>	Un péptido sintético correspondiente a la proteína objetivo

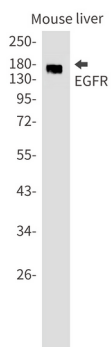
**Antecedentes**

El EGFR es un receptor de tirosina quinasa. Receptor del factor de crecimiento epidérmico (EGF) y otros factores de crecimiento relacionados, como el TGF-alfa, la anfíregulina, la betacelulina, el factor de crecimiento similar al EGF que se une a la heparina, GP30 y el factor de crecimiento del virus vaccinia. Participa en el control del crecimiento y la diferenciación celular. Es una tirosina quinasa transmembrana de un solo paso. La unión del ligando a este receptor provoca la dimerización del receptor, la autofosforilación (en trans), la activación de diversas moléculas de señalización posteriores y la degradación lisosomal.

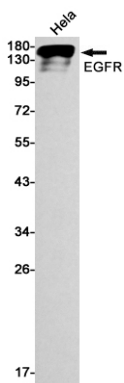
## Área de Investigación

Transducción de señales

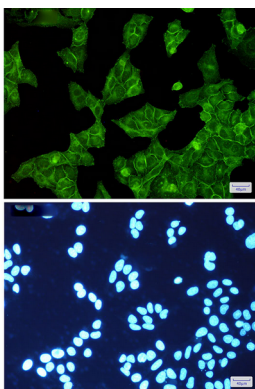
## Datos de Imagen



Análisis Western blot de EGFR en lisados de hígado de ratón usando anticuerpos EGFR.



Análisis Western blot de EGFR en lisados de HeLa usando anticuerpos EGFR.



Análisis inmunocitoquímico de EGFR (verde) en HeLa utilizando el anticuerpo EGFR y DAPI (azul).