

Nombre del Producto: Anticuerpo monoclonal de conejo cofilina**Nº de Catálogo: AMRe04121**

Solo para uso en investigación.

Resumen

Descripción	Anticuerpo monoclonal de conejo recombinante
Huésped	Conejo
Aplicación	WB,IHC,ICC/IF
Reactividad	Humano
Conjugación	No conjugado
Modificación	Sin modificar
Isotipo	IgG
Clonalidad	Monoclonal
Formato	Líquido
Concentración	0,51 mg/ml. La concentración de este producto puede variar según el lote.
Almacenamiento	Hacer alícuotas y almacenar a -20°C (válido por 12 meses). Evitar ciclos de congelación/descongelación.
Envío	Bolsas de hielo
Tampon	50 mM de Tris-glicina (pH 7,4), 0,15 M de NaCl, 40 % de glicerol, 0,01 % de azida sódica y 0,05 % de proteína protectora
Purificación	Purificación por afinidad

Aplicación

Relación de Dilución	WB 1:500-1:1000,IHC 1:50-1:100,ICC/IF 1:50-1:200
Peso Molecular	Calculated MW: 19 kDa; Observed MW: 19 kDa

Información del Antígeno

Nombre del Gen	CFL1
Nombres Alternativos	CFL1; CFL; Cofilin-1; 18 kDa phosphoprotein; p18; Cofilin; non-muscle isoform
ID del Gen	1072
ID SwissProt	P23528
Inmunógeno	Un péptido sintético de cofilina humana

Antecedentes

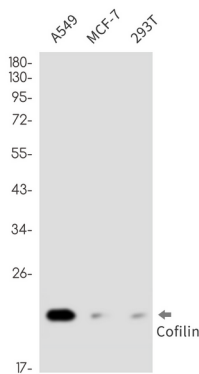
La proteína codificada por este gen puede polimerizar y despolimerizar la actina F y la actina G de forma dependiente del pH. El

aumento de la fosforilación de esta proteína por la quinasa LIM favorece la reorganización del citoesqueleto de actina inducida por Rho. La cofilina es una proteína moduladora de la actina intracelular ampliamente distribuida que se une y despolimeriza la actina F filamentosa e inhibe la polimerización de la actina G monomérica de forma dependiente del pH. Participa en la translocación del complejo actina-cofilina del citoplasma al núcleo. [Suministrado por OMIM, abril de 2004]

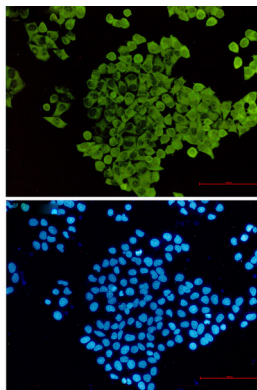
Área de Investigación

Transducción de señales

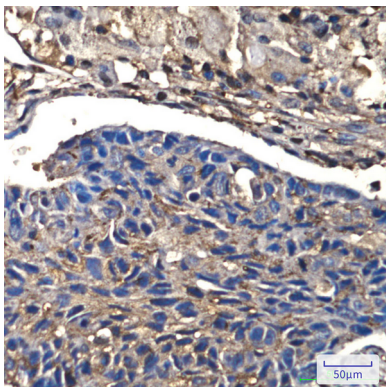
Datos de Imagen



Análisis de transferencia Western de cofilina en lisados A549, MCF-7, 293T usando el anticuerpo cofilina.



Análisis inmunocitoquímico de cofilina (verde) en hela utilizando el anticuerpo contra cofilina y DAPI (azul).



Análisis inmunohistoquímico de cáncer de pulmón humano incluido en parafina utilizando el anticuerpo Cofilin. Se utilizó citrato de sodio a alta presión y temperatura, pH 6,0, para la recuperación de antígeno.