

Nombre del Producto: Anticuerpo monoclonal de conejo Bcl10**Nº de Catálogo: AMRe04118**

Solo para uso en investigación.

Resumen

Descripción	Anticuerpo monoclonal de conejo recombinante
Huésped	Conejo
Aplicación	WB,IP
Reactividad	Humano
Conjugación	No conjugado
Modificación	Sin modificar
Isotipo	IgG
Clonalidad	Anticuerpo monoclonal
Formato	Líquido
Concentración	0,3 mg/ml. La concentración de este producto puede variar según el lote.
Almacenamiento	Hacer alícuotas y almacenar a -20°C (válido por 12 meses). Evitar ciclos de congelación/descongelación.
Envío	Bolsas de hielo
Tampon	50 mM de Tris-glicina (pH 7,4), 0,15 M de NaCl, 40 % de glicerol, 0,01 % de azida sódica y 0,05 % de proteína protectora
Purificación	Afinidad purificada

Aplicación

Relación de Dilución	WB 1:500-1:1000,IP 1:20-1:50
Peso Molecular	Calculated MW: 26 kDa; Observed MW: 26 kDa

Información del Antígeno

Nombre del Gen	BCL10 BCL10; CIPER; CLAP; B-cell lymphoma/leukemia 10; B-cell CLL/lymphoma 10; Bcl-10;
Nombres Alternativos	CARD-containing molecule enhancing NF-kappa-B; CARD-like apoptotic protein; hCLAP; CED-3/ICH-1 prodomain homologous E10-like regulator; CIPER; Cellular homolog
ID del Gen	8915
ID SwissProt	O95999
Inmunógeno	Un péptido sintético de Bcl10 humano

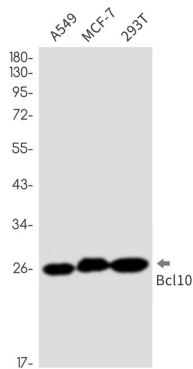
Antecedentes

Promueve la apoptosis, la maduración de la procaspasa-9 y la activación de NF- κ B a través de NIK e IKK. Puede ser una proteína adaptadora entre el complejo TNFR1-TRADD-RIP (corriente arriba) y el complejo NIK-IKK-IKAP (corriente abajo). Es sustrato de MALT1.

Área de Investigación

Biología celular

Datos de Imagen



Análisis de transferencia Western de Bcl10 en lisados A549, MCF-7, 293T usando el anticuerpo Bcl10.