

Nombre del Producto: Anticuerpo monoclonal de conejo PSMB10**Nº de Catálogo: AMRe04104**

Solo para uso en investigación.

Resumen

Descripción	Anticuerpo monoclonal de conejo recombinante
Huésped	Conejo
Aplicación	WB,IHC
Reactividad	Humano, Ratón, Rata
Conjugación	No conjugado
Modificación	Sin modificar
Isotipo	IgG
Clonalidad	Monoclonal
Formato	Líquido
Concentración	0,54 mg/ml. La concentración de este producto puede variar según el lote.
Almacenamiento	Hacer alícuotas y almacenar a -20°C (válido por 12 meses). Evitar ciclos de congelación/descongelación.
Envío	Bolsas de hielo
Tampon	50 mM de Tris-glicina (pH 7,4), 0,15 M de NaCl, 40 % de glicerol, 0,01 % de azida sódica y 0,05 % de proteína protectora
Purificación	Purificación por afinidad

Aplicación

Relación de Dilución	WB 1:500-1:1000,IHC 1:50-1:100
Peso Molecular	Calculated MW: 29 kDa; Observed MW: 29 kDa

Información del Antígeno

Nombre del Gen	PSMB10
Nombres Alternativos	LMP10; MECL1; beta2i
ID del Gen	5699
ID SwissProt	P40306
Inmunógeno	Un péptido sintético de PSMB10 humano

Antecedentes

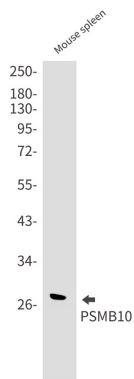
El proteasoma es un complejo multicatalítico de proteinasa que se caracteriza por su capacidad para escindir péptidos con Arg,

Phe, Tyr, Leu y Glu adyacentes al grupo saliente a pH neutro o ligeramente básico. El proteasoma tiene una actividad proteolítica dependiente de ATP. Esta subunidad participa en el procesamiento de antígenos para generar péptidos de unión de clase I.

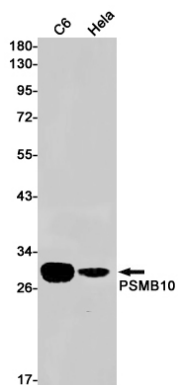
Área de Investigación

Inmunología

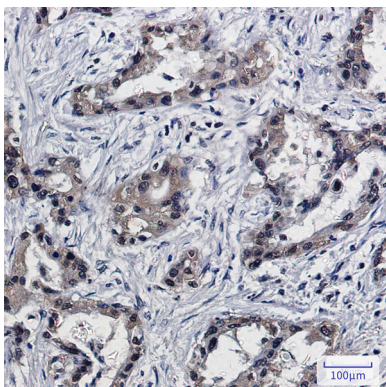
Datos de Imagen



Análisis de transferencia Western de PSMB10 en lisados de bazo de ratón utilizando el anticuerpo PSMB10.



Análisis de transferencia Western de PSMB10 en lisados de HeLa C6 usando el anticuerpo PSMB10.



Análisis inmunohistoquímico de cáncer de pulmón humano incluido en parafina mediante el anticuerpo PSMB10. Se utilizó citrato de sodio a alta presión y temperatura, pH 6,0, para la recuperación de antígenos.