

Nombre del Producto: Anticuerpo monoclonal de conejo PKC delta**Nº de Catálogo: AMRe04099**

Solo para uso en investigación.

Resumen

Descripción	Anticuerpo monoclonal de conejo recombinante
Huésped	Conejo
Aplicación	WB,IHC,ICC/IF
Reactividad	Humano, Ratón, Rata
Conjugación	No conjugado
Modificación	Sin modificar
Isotipo	IgG
Clonalidad	Monoclonal
Formato	Líquido
Concentración	0,54 mg/ml. La concentración de este producto puede variar según el lote.
Almacenamiento	Hacer alícuotas y almacenar a -20°C (válido por 12 meses). Evitar ciclos de congelación/descongelación.
Envío	Bolsas de hielo
Tampon	50 mM de Tris-glicina (pH 7,4), 0,15 M de NaCl, 40 % de glicerol, 0,01 % de azida sódica y 0,05 % de proteína protectora
Purificación	Purificación por afinidad

Aplicación

Relación de Dilución	WB 1:500-1:1000,IHC 1:50-1:100,ICC/IF 1:50-1:200
Peso Molecular	Calculated MW: 78 kDa; Observed MW: 78 kDa

Información del Antígeno

Nombre del Gen	Prkcd
Nombres Alternativos	Pkcd; PKC[d]; AI385711; PKCdelta; D14Ert420e
ID del Gen	18753.0
ID SwissProt	P28867
Inmunógeno	Proteína recombinante de la PKC delta humana

Antecedentes

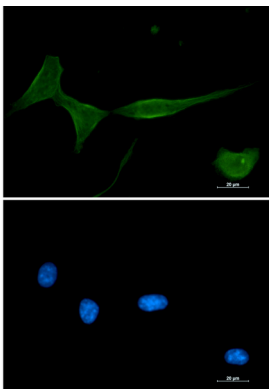
Serina/treonina-proteína quinasa independiente del calcio, dependiente de fosfolípidos y diacilglicerol (DAG), que desempeña

funciones contrastantes en la muerte celular y la supervivencia celular al funcionar como una proteína proapoptótica durante la apoptosis inducida por daño del ADN, pero que actúa como una proteína antiapoptótica durante la muerte celular iniciada por el receptor de citocinas, está involucrada en la supresión tumoral, es necesaria para la producción de radicales de oxígeno por la NADPH oxidasa y actúa como regulador positivo o negativo en las respuestas funcionales de las plaquetas.

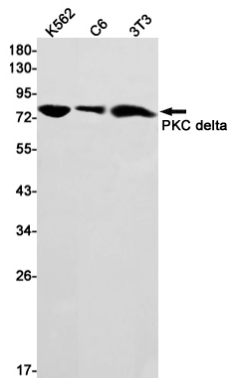
Área de Investigación

Transducción de señales

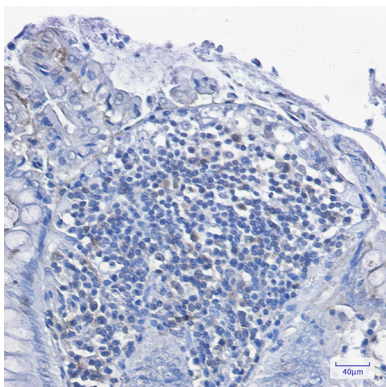
Datos de Imagen



Análisis inmunocitoquímico de PKC delta (verde) en 3T3 usando el anticuerpo PKC delta y DAPI (azul).



Análisis de transferencia Western de PKC delta en lisados K562, C6, 3T3 usando el anticuerpo PKC delta.



Análisis inmunohistoquímico de tejido de cáncer de colon humano incluido en parafina mediante el anticuerpo PKC delta. Se utilizó citrato de sodio a alta presión y temperatura, pH 6,0, para la recuperación de antígenos.