

Nombre del Producto: Anticuerpo monoclonal de conejo S6K2**Nº de Catálogo: AMRe04095**

Solo para uso en investigación.

Resumen

Descripción	Anticuerpo monoclonal de conejo recombinante
Huésped	Conejo
Aplicación	WB,IHC,ICC/IF
Reactividad	Humano, Ratón, Rata
Conjugación	No conjugado
Modificación	Sin modificar
Isotipo	IgG
Clonalidad	Monoclonal
Formato	Líquido
Concentración	0,54 mg/ml. La concentración de este producto puede variar según el lote.
Almacenamiento	Hacer alícuotas y almacenar a -20°C (válido por 12 meses). Evitar ciclos de congelación/descongelación.
Envío	Bolsas de hielo
Tampon	50 mM de Tris-glicina (pH 7,4), 0,15 M de NaCl, 40 % de glicerol, 0,01 % de azida sódica y 0,05 % de proteína protectora
Purificación	Purificación por afinidad

Aplicación

Relación de Dilución	WB 1:500-1:1000,IHC 1:50-1:100,ICC/IF 1:50-1:200
Peso Molecular	Calculated MW: 53 kDa; Observed MW: 53 kDa

Información del Antígeno

Nombre del Gen	RPS6KB2 RPS6KB2; STK14B; Ribosomal protein S6 kinase beta-2; S6K-beta-2; S6K2; 70 kDa
Nombres Alternativos	ribosomal protein S6 kinase 2; P70S6K2; p70-S6K 2; S6 kinase-related kinase; SRK; Serine/threonine-protein kinase 14B; p70 ribosomal S6 kinase beta; S6K-beta; p70
ID del Gen	6199
ID SwissProt	Q9UBS0
Inmunógeno	Un péptido sintético correspondiente a la proteína objetivo

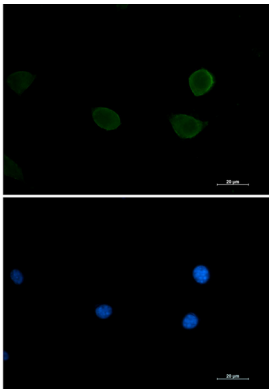
Antecedentes

Fosforila específicamente la proteína ribosomal S6.

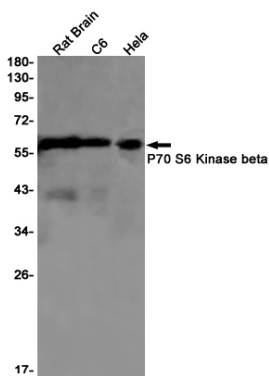
Área de Investigación

Transducción de señales

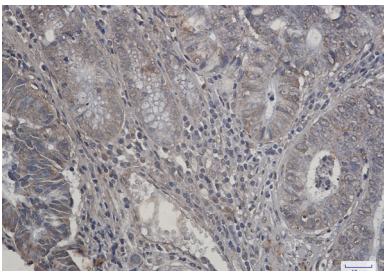
Datos de Imagen



Análisis inmunocitoquímico de S6K2 (verde) en 3T3 usando el anticuerpo S6K2 y DAPI (azul).



Análisis de transferencia Western de P70 S6 Kinase beta en cerebro de rata, C6, lisados HeLa usando el anticuerpo P70 S6 Kinase beta.



Análisis inmunohistoquímico de tejido de cáncer de colon humano incluido en parafina mediante el anticuerpo anti-quinasa beta P70 S6. Se utilizó citrato de sodio a alta presión y temperatura, pH 6,0, para la recuperación de antígenos.