

Nombre del Producto: Anticuerpo monoclonal de conejo MAD2L2**Nº de Catálogo: AMRe04088**

Solo para uso en investigación.

Resumen

Descripción	Anticuerpo monoclonal de conejo recombinante
Huésped	Conejo
Aplicación	WB, ICC/IF, IP
Reactividad	Humano
Conjugación	No conjugado
Modificación	Sin modificar
Isotipo	IgG
Clonalidad	Monoclonal
Formato	Líquido
Concentración	0,64 mg/ml. La concentración de este producto puede variar según el lote.
Almacenamiento	Hacer alícuotas y almacenar a -20°C (válido por 12 meses). Evitar ciclos de congelación/descongelación.
Envío	Bolsas de hielo
Tampon	50 mM de Tris-glicina (pH 7,4), 0,15 M de NaCl, 40 % de glicerol, 0,01 % de azida sódica y 0,05 % de proteína protectora
Purificación	Purificación por afinidad

Aplicación

Relación de Dilución	WB 1:500-1:1000, ICC/IF 1:50-1:200, IP 1:20-1:50
Peso Molecular	Calculated MW: 24 kDa; Observed MW: 24 kDa

Información del Antígeno

Nombre del Gen	MAD2L2
Nombres Alternativos	REV7; FANCV; MAD2B; POLZ2
ID del Gen	10459
ID SwissProt	Q9UI95
Inmunógeno	Un péptido sintético de Mad2L2 humano

Antecedentes

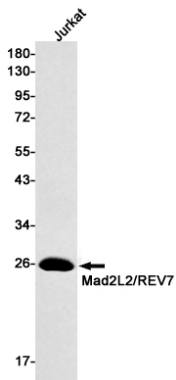
Proteína adaptadora capaz de interactuar con diferentes proteínas y participar en diversos procesos biológicos. Media la

interacción entre la subunidad catalítica REV3L de la ADN polimerasa zeta, propensa a errores, y la polimerasa insertora REV1, mediando así la conmutación de la segunda polimerasa en la síntesis de ADN translesional.

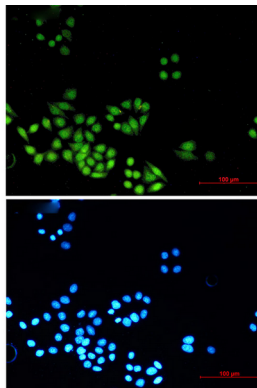
Área de Investigación

Biología celular

Datos de Imagen



Análisis de transferencia Western de Mad2L2/REV7 en lisados de Jurkat utilizando el anticuerpo MAD2L2.



Análisis inmunocitoquímico de Mad2L2/REV7 (verde) en Hela utilizando el anticuerpo Mad2L2/REV7 y DAPI (azul).