

Nombre del Producto: Anticuerpo monoclonal de conejo GCLC**Nº de Catálogo: AMRe04081**

Solo para uso en investigación.

Resumen

Descripción	Anticuerpo monoclonal de conejo recombinante
Huésped	Conejo
Aplicación	WB
Reactividad	Humano, Ratón, Rata
Conjugación	No conjugado
Modificación	Sin modificar
Isotipo	IgG
Clonalidad	Monoclonal
Formato	Líquido
Concentración	0,3 mg/ml. La concentración de este producto puede variar según el lote.
Almacenamiento	Hacer alícuotas y almacenar a -20°C (válido por 12 meses). Evitar ciclos de congelación/descongelación.
Envío	Bolsas de hielo
Tampon	50 mM de Tris-glicina (pH 7,4), 0,15 M de NaCl, 40 % de glicerol, 0,01 % de azida sódica y 0,05 % de proteína protectora
Purificación	Purificación por afinidad

Aplicación

Relación de Dilución	WB 1:500-1:1000
Peso Molecular	Calculated MW: 73 kDa; Observed MW: 73 kDa

Información del Antígeno

Nombre del Gen	GCLC
Nombres Alternativos	GCLC; GLCL; GLCLC; Glutamate--cysteine ligase catalytic subunit; GCS heavy chain; Gamma-ECS; Gamma-glutamylcysteine synthetase
ID del Gen	2729
ID SwissProt	P48506
Inmunógeno	Un péptido sintético de GCLC humano

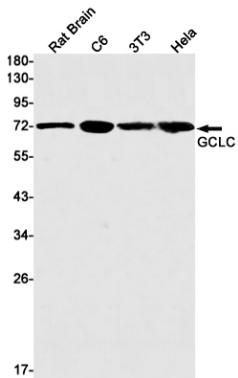
Antecedentes

Metabolismo del azufre; biosíntesis de glutatión; glutatión a partir de L-cisteína y L-glutamato: paso 1/2.

Área de Investigación

Transducción de señales

Datos de Imagen



Análisis de transferencia Western de GCLC en cerebro de rata, C6, 3T3, lisados HeLa utilizando anticuerpo GCLC.