

Nombre del Producto: Anticuerpo monoclonal de conejo anti-catalasa

Nº de Catálogo: AMRe04061

Solo para uso en investigación.

Resumen

Descripción	Anticuerpo monoclonal de conejo recombinante
Huésped	Conejo
Aplicación	WB,IHC,ICC/IF
Reactividad	Humano
Conjugación	No conjugado
Modificación	Sin modificar
Isotipo	IgG
Clonalidad	Monoclonal
Formato	Líquido
Concentración	0,51 mg/ml. La concentración de este producto puede variar según el lote.
Almacenamiento	Hacer alícuotas y almacenar a -20°C (válido por 12 meses). Evitar ciclos de congelación/descongelación.
Envío	Bolsas de hielo
Tampon	50 mM de Tris-glicina (pH 7,4), 0,15 M de NaCl, 40 % de glicerol, 0,01 % de azida sódica y 0,05 % de proteína protectora
Purificación	Purificación por afinidad

Aplicación

Relación de Dilución	WB 1:500-1:1000,IHC 1:50-1:100,ICC/IF 1:50-1:200
Peso Molecular	Calculated MW: 60 kDa; Observed MW: 60 kDa

Información del Antígeno

Nombre del Gen	CAT
Nombres Alternativos	Cas1; CAT; Catalase; Cs1
ID del Gen	847
ID SwissProt	P04040
Inmunógeno	Un péptido sintético de la catalasa humana

Antecedentes

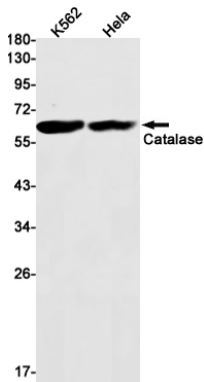
La catalasa cataliza la conversión de peróxido de hidrógeno en agua y oxígeno. Estudios de investigación demuestran que la

sobreexpresión de esta enzima antioxidante aumenta la capacidad de las células β pancreáticas para eliminar las especies reactivas de oxígeno (ROS), protegiéndolas así del estrés oxidativo.

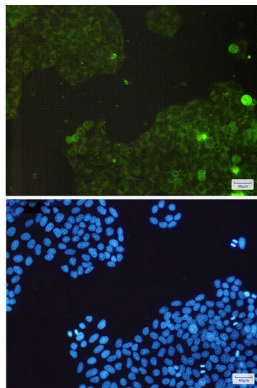
Área de Investigación

Etiquetas y marcadores celulares

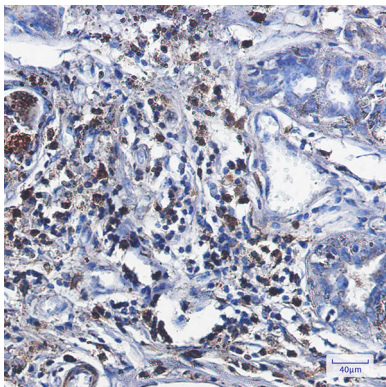
Datos de Imagen



Análisis de transferencia Western de catalasa en lisados de K562, HeLa usando el anticuerpo catalasa.



Análisis inmunocitoquímico de la catalasa (verde) en HeLa utilizando el anticuerpo de catalasa y DAPI (azul).



Análisis inmunohistoquímico de cáncer de mama humano incluido en parafina mediante el anticuerpo anti-catalasas. Se utilizó citrato de sodio a alta presión y temperatura, pH 6,0, para la recuperación de antígenos.