

**Nombre del Producto: Anticuerpo monoclonal de conejo Bcl-XL****Nº de Catálogo: AMRe04056**

Solo para uso en investigación.

**Resumen**

<b>Descripción</b>	Anticuerpo monoclonal de conejo recombinante
<b>Huésped</b>	Conejo
<b>Aplicación</b>	WB,IHC,ICC/IF,IP
<b>Reactividad</b>	Humano, Ratón, Rata
<b>Conjugación</b>	No conjugado
<b>Modificación</b>	Sin modificar
<b>Isotipo</b>	IgG
<b>Clonalidad</b>	Monoclonal
<b>Formato</b>	Líquido
<b>Concentración</b>	0,3 mg/ml. La concentración de este producto puede variar según el lote.
<b>Almacenamiento</b>	Hacer alícuotas y almacenar a -20°C (válido por 12 meses). Evitar ciclos de congelación/descongelación.
<b>Envío</b>	Bolsas de hielo
<b>Tampon</b>	50 mM de Tris-glicina (pH 7,4), 0,15 M de NaCl, 40 % de glicerol, 0,01 % de azida sódica y 0,05 % de proteína protectora
<b>Purificación</b>	Purificación por afinidad

**Aplicación**

<b>Relación de Dilución</b>	WB 1:500-1:1000,IHC 1:50-1:100,ICC/IF 1:50-1:200,IP 1:20-1:50
<b>Peso Molecular</b>	Calculated MW: 26 kDa; Observed MW: 30 kDa

**Información del Antígeno**

<b>Nombre del Gen</b>	BCL2L1
<b>Nombres Alternativos</b>	BCL2L1; BCL2L; BCLX; Bcl-2-like protein 1; Bcl2-L-1; Apoptosis regulator Bcl-X
<b>ID del Gen</b>	598
<b>ID SwissProt</b>	Q07817
<b>Inmunógeno</b>	Un péptido sintético de Bcl-XL humano

**Antecedentes**

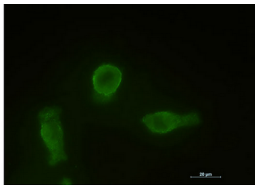
La proteína codificada por este gen pertenece a la familia de proteínas BCL-2. Los miembros de la familia BCL-2 forman

heterodímeros u homodímeros y actúan como reguladores antiapoptóticos o proapoptóticos que participan en una amplia variedad de actividades celulares.

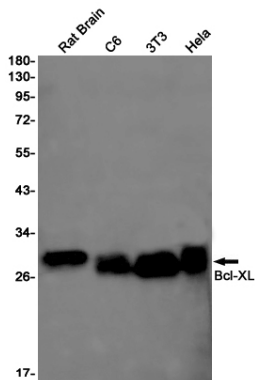
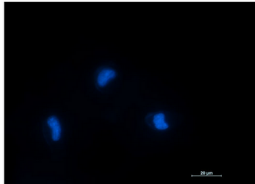
## Área de Investigación

Biología celular

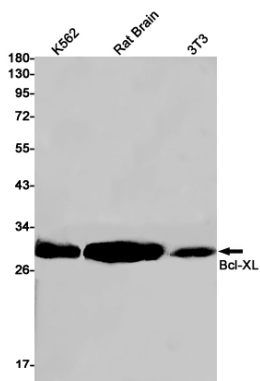
## Datos de Imagen



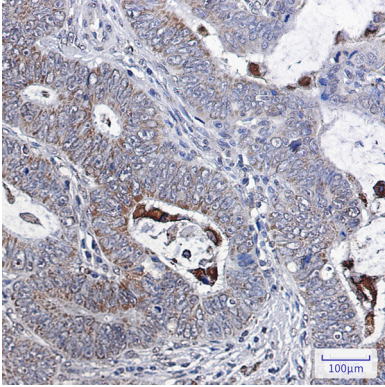
Análisis inmunocitoquímico de Bcl-XL (verde) en HT-1080 usando el anticuerpo Bcl-XL y DAPI (azul).



Análisis de transferencia Western de Bcl-XL en cerebro de rata, C6, 3T3, lisados HeLa utilizando el anticuerpo Bcl-XL.



Análisis de transferencia Western de Bcl-XL en lisados 3T3 de cerebro de rata K562 utilizando el anticuerpo Bcl-XL



Análisis inmunohistoquímico de cáncer de colon humano incluido en parafina usando el anticuerpo Bcl-XL. Se utilizó citrato de sodio a alta presión y temperatura, pH 6,0, para la recuperación de antígeno.