

Nombre del Producto: Anticuerpo monoclonal de conejo ATE1**Nº de Catálogo: AMRe04055**

Solo para uso en investigación.

Resumen

Descripción	Anticuerpo monoclonal de conejo recombinante
Huésped	Conejo
Aplicación	WB,IHC
Reactividad	Humano, Rata
Conjugación	No conjugado
Modificación	Sin modificar
Isotipo	IgG
Clonalidad	Monoclonal
Formato	Líquido
Concentración	0,63 mg/ml. La concentración de este producto puede variar según el lote.
Almacenamiento	Hacer alícuotas y almacenar a -20°C (válido por 12 meses). Evitar ciclos de congelación/descongelación.
Envío	Bolsas de hielo
Tampon	50 mM de Tris-glicina (pH 7,4), 0,15 M de NaCl, 40 % de glicerol, 0,01 % de azida sódica y 0,05 % de proteína protectora
Purificación	Purificación por afinidad

Aplicación

Relación de Dilución	WB 1:500-1:1000,IHC 1:50-1:100
Peso Molecular	Calculated MW: 59 kDa; Observed MW: 59 kDa

Información del Antígeno

Nombre del Gen	ATE1
Nombres Alternativos	Arginyltransferase 1; R-transferase 1
ID del Gen	11101
ID SwissProt	O95260
Inmunógeno	Un péptido sintético de ATE1 humano

Antecedentes

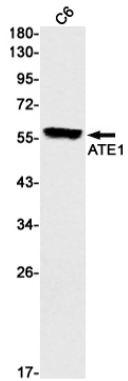
Participa en la conjugación postraducciona de la arginina con el aspartato o glutamato N-terminal de una proteína. Esta

arginilación es necesaria para la degradación de la proteína a través de la vía de la ubiquitina. No arginila residuos de cisteína.

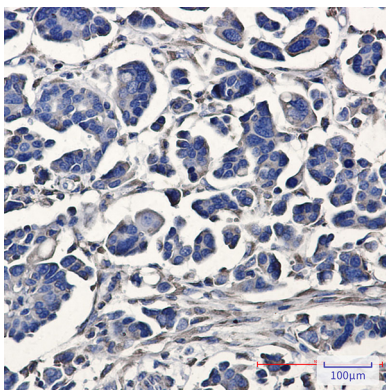
Área de Investigación

Neurociencia

Datos de Imagen



Análisis de transferencia Western de ATE1 en lisados C6 usando el anticuerpo ATE1.



Análisis inmunohistoquímico de colangiocarcinoma humano incluido en parafina usando el anticuerpo ATE1. Se utilizó citrato de sodio a alta presión y temperatura, pH 6,0, para la recuperación del antígeno.