

Nombre del Producto: Anticuerpo monoclonal de conejo ALDOA**Nº de Catálogo: AMRe04054**

Solo para uso en investigación.

Resumen

Descripción	Anticuerpo monoclonal de conejo recombinante
Huésped	Conejo
Aplicación	WB,IHC,ICC/IF
Reactividad	Humano, Ratón, Rata
Conjugación	No conjugado
Modificación	Sin modificar
Isotipo	IgG
Clonalidad	Monoclonal
Formato	Líquido
Concentración	0,51 mg/ml. La concentración de este producto puede variar según el lote.
Almacenamiento	Hacer alícuotas y almacenar a -20°C (válido por 12 meses). Evitar ciclos de congelación/descongelación.
Envío	Bolsas de hielo
Tampon	50 mM de Tris-glicina (pH 7,4), 0,15 M de NaCl, 40 % de glicerol, 0,01 % de azida sódica y 0,05 % de proteína protectora
Purificación	Purificación por afinidad

Aplicación

Relación de Dilución	WB 1:500-1:1000,IHC 1:50-1:100,ICC/IF 1:50-1:200
Peso Molecular	Calculated MW: 39 kDa; Observed MW: 39 kDa

Información del Antígeno

Nombre del Gen	ALDOA
Nombres Alternativos	ALDOA; ALDA; Fructose-bisphosphate aldolase A; Lung cancer antigen NY-LU-1; Muscle-type aldolase
ID del Gen	226
ID SwissProt	P04075
Inmunógeno	Un péptido sintético de la aldolasa humana

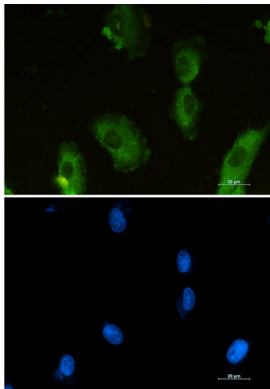
Antecedentes

Desempeña un papel clave en la glucólisis y la gluconeogénesis. Además, también puede funcionar como proteína de andamiaje.

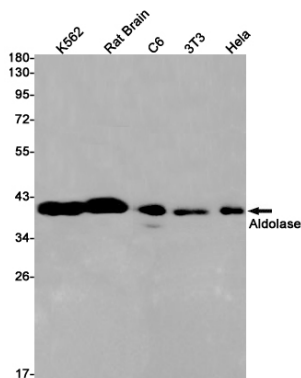
Área de Investigación

Transducción de señales

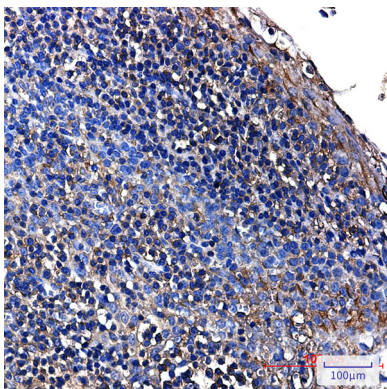
Datos de Imagen



Análisis inmunocitoquímico de ALDOA (verde) en U87-MG usando el anticuerpo ALDOA y DAPI (azul).



Análisis de transferencia Western de aldolasa en lisados de cerebro de rata K562, C6, 3T3, HeLa usando el anticuerpo de aldolasa.



Análisis inmunohistoquímico de tejido de amígdalas humanas incluido en parafina utilizando el anticuerpo aldolasa. Se utilizó citrato de sodio a alta presión y temperatura, pH 6,0, para la recuperación de antígeno.