

Nombre del Producto: Anticuerpo monoclonal de conejo ciclina B1**Nº de Catálogo: AMRe04051**

Solo para uso en investigación.

Resumen

Descripción	Anticuerpo monoclonal de conejo recombinante
Huésped	Conejo
Aplicación	WB,ICC/IF,IP
Reactividad	Humano
Conjugación	No conjugado
Modificación	Sin modificar
Isotipo	IgG
Clonalidad	Monoclonal
Formato	Líquido
Concentración	0,51 mg/ml. La concentración de este producto puede variar según el lote.
Almacenamiento	Hacer alícuotas y almacenar a -20°C (válido por 12 meses). Evitar ciclos de congelación/descongelación.
Envío	Bolsas de hielo
Tampon	50 mM de Tris-glicina (pH 7,4), 0,15 M de NaCl, 40 % de glicerol, 0,01 % de azida sódica y 0,05 % de proteína protectora
Purificación	Purificación por afinidad

Aplicación

Relación de Dilución	WB 1:500-1:1000,ICC/IF 1:50-1:200,IP 1:20-1:50
Peso Molecular	Calculated MW: 48 kDa; Observed MW: 55 kDa

Información del Antígeno

Nombre del Gen	CCNB1
Nombres Alternativos	CCNB1; CCNB; G2/mitotic-specific cyclin-B1
ID del Gen	891
ID SwissProt	P14635
Inmunógeno	Un péptido sintético correspondiente a la proteína objetivo

Antecedentes

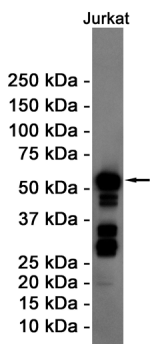
Esencial para el control del ciclo celular en la transición G2/M (mitosis). Pertenece a la familia de las ciclinas, altamente

conservadas, cuyos miembros se caracterizan por una drástica periodicidad en la abundancia de proteínas a lo largo del ciclo celular. Las ciclinas funcionan como reguladoras de las quinasas CDK.

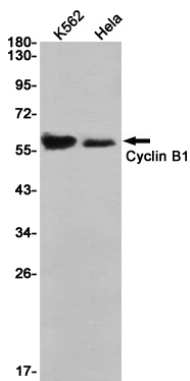
Área de Investigación

Biología celular

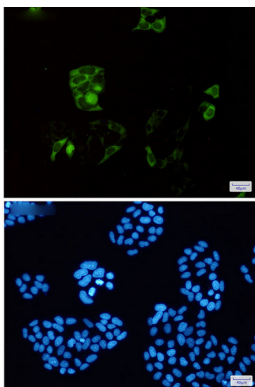
Datos de Imagen



Análisis Western blot de ciclina B1 en lisados de Jurkat usando el anticuerpo ciclina B1.



Análisis de transferencia Western de ciclina B1 en lisados de K562, HeLa, utilizando el anticuerpo contra ciclina B1.



Análisis inmunocitoquímico de ciclina B1 (verde) en HeLa utilizando el anticuerpo contra ciclina B1 y DAPI (azul).