

**Nombre del Producto: Anticuerpo monoclonal de conejo fosfo-4E BP1 (Thr46)****Nº de Catálogo: AMRe04050**

Solo para uso en investigación.

**Resumen**

<b>Descripción</b>	Anticuerpo monoclonal de conejo recombinante
<b>Huésped</b>	Conejo
<b>Aplicación</b>	WB,IHC,IP
<b>Reactividad</b>	Humano, Ratón, Rata
<b>Conjugación</b>	No conjugado
<b>Modificación</b>	Fosforilado
<b>Isotipo</b>	IgG
<b>Clonalidad</b>	Monoclonal
<b>Formato</b>	Líquido
<b>Concentración</b>	0,5 mg/ml. La concentración de este producto puede variar según el lote.
<b>Almacenamiento</b>	Hacer alícuotas y almacenar a -20°C (válido por 12 meses). Evitar ciclos de congelación/descongelación.
<b>Envío</b>	Bolsas de hielo
<b>Tampon</b>	50 mM de Tris-glicina (pH 7,4), 0,15 M de NaCl, 40 % de glicerol, 0,01 % de azida sódica y 0,05 % de proteína protectora
<b>Purificación</b>	Purificación por afinidad

**Aplicación**

<b>Relación de Dilución</b>	WB 1:500-1:1000,IHC 1:50-1:100,IP 1:20-1:50
<b>Peso Molecular</b>	Calculated MW: 13 kDa; Observed MW: 15-20 kDa

**Información del Antígeno**

<b>Nombre del Gen</b>	EIF4EBP1 EIF4EBP1; Eukaryotic translation initiation factor 4E-binding protein 1; 4E-BP1; eIF4E-binding protein 1; Phosphorylated heat- and acid-stable protein regulated by insulin 1;
<b>Nombres Alternativos</b>	PHAS-I
<b>ID del Gen</b>	1978
<b>ID SwissProt</b>	Q13541
<b>Inmunógeno</b>	Un péptido sintético fosforilado correspondiente a los residuos de la proteína diana.

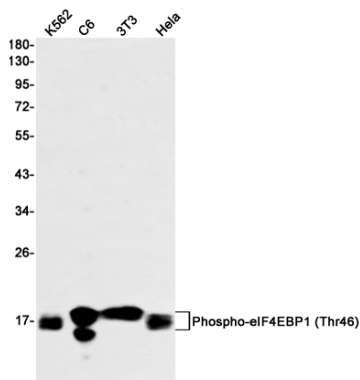
## Antecedentes

La proteína represora de la traducción 4E-BP1 (también conocida como PHAS-1) inhibe la traducción dependiente de cap al unirse al factor de iniciación de la traducción eIF4E. La hiperfosforilación de 4E-BP1 interrumpe esta interacción y provoca la activación de la traducción dependiente de cap. Tanto la vía PI3 quinasa/Akt como la quinasa FRAP/mTOR regulan la actividad de 4E-BP1.

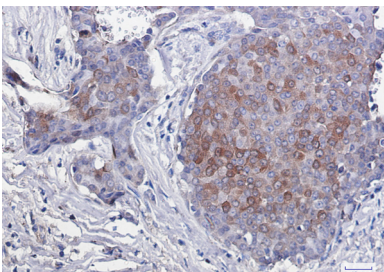
## Área de Investigación

Epigenética y señalización nuclear

## Datos de Imagen



Análisis de transferencia Western de Phospho-eIF4EBP1 (Thr46) en lisados K562, C6, 3T3, HeLa usando el anticuerpo Phospho-4E BP1 (Thr46).



Análisis inmunohistoquímico de cáncer de mama humano incluido en parafina utilizando el anticuerpo eIF4EBP1/eIF4EBP2/eIF4EBP3 (Phospho-T45). Se utilizó citrato de sodio a alta presión y temperatura pH 6,0 para la recuperación de antígeno.