

**Nombre del Producto: Anticuerpo monoclonal de conejo LRP1****Nº de Catálogo: AMRe04043**

Solo para uso en investigación.

**Resumen**

<b>Descripción</b>	Anticuerpo monoclonal de conejo recombinante
<b>Huésped</b>	Conejo
<b>Aplicación</b>	WB,IHC,ICC/IF,IP
<b>Reactividad</b>	Humano, Ratón, Rata
<b>Conjugación</b>	No conjugado
<b>Modificación</b>	Sin modificar
<b>Isotipo</b>	IgG
<b>Clonalidad</b>	Monoclonal
<b>Formato</b>	Líquido
<b>Concentración</b>	0,3 mg/ml. La concentración de este producto puede variar según el lote.
<b>Almacenamiento</b>	Hacer alícuotas y almacenar a -20°C (válido por 12 meses). Evitar ciclos de congelación/descongelación.
<b>Envío</b>	Bolsas de hielo
<b>Tampon</b>	50 mM de Tris-glicina (pH 7,4), 0,15 M de NaCl, 40 % de glicerol, 0,01 % de azida sódica y 0,05 % de proteína protectora
<b>Purificación</b>	Purificación por afinidad

**Aplicación**

<b>Relación de Dilución</b>	WB 1:500-1:1000,IHC 1:50-1:100,ICC/IF 1:50-1:200,IP 1:20-1:50
<b>Peso Molecular</b>	Calculated MW: 505 kDa; Observed MW: 85 kDa

**Información del Antígeno**

<b>Nombre del Gen</b>	LRP1
<b>Nombres Alternativos</b>	A2MR; alpha 2MR; Alpha 2 macroglobulin receptor; CD91; APR; LRP1; LRP85; TGFBR5
<b>ID del Gen</b>	4035
<b>ID SwissProt</b>	Q07954
<b>Inmunógeno</b>	Un péptido sintético de LRP1 humano

**Antecedentes**

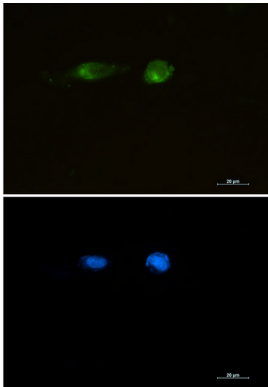
Receptor endocítico que participa en la endocitosis y la fagocitosis de células apoptóticas. Necesario para el desarrollo

embrionario temprano. Participa en la homeostasis lipídica celular. Participa en la depuración plasmática de remanentes de quilomicrones y LRPAP1 (alfa 2-macroglobulina) activada, así como en el metabolismo local de complejos entre activadores del plasminógeno y sus inhibidores endógenos. Puede modular eventos celulares como el metabolismo de la APP, la señalización intracelular dependiente de quinasas, la señalización neuronal del calcio y la neurotransmisión. Funciona como receptor de la exotoxina A de *Pseudomonas aeruginosa*.

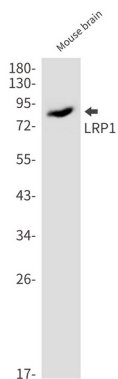
## Área de Investigación

Neurociencia

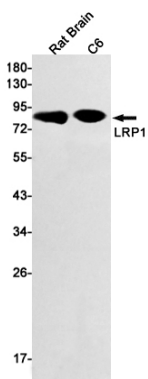
## Datos de Imagen



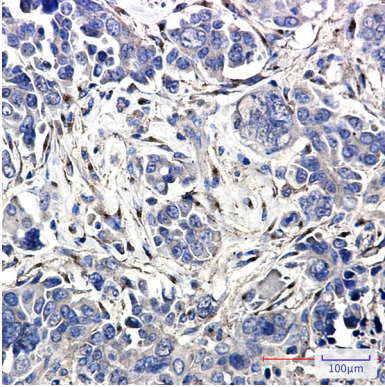
Análisis inmunocitoquímico de LRP1 (verde) en U87-MG usando el anticuerpo LRP1 y DAPI (azul).



Análisis de transferencia Western de LRP1 en lisados de cerebro de ratón utilizando el anticuerpo LRP1.



Análisis de transferencia Western de LRP1 en lisados C6 de cerebro de rata utilizando el anticuerpo LRP1



Análisis inmunohistoquímico de colangiocarcinoma humano incluido en parafina usando el anticuerpo LRP1. Se utilizó citrato de sodio a alta presión y temperatura, pH 6,0, para la recuperación del antígeno.