

Nombre del Producto: Anticuerpo monoclonal de conejo SHP2**Nº de Catálogo: AMRe04039**

Solo para uso en investigación.

Resumen

Descripción	Anticuerpo monoclonal de conejo recombinante
Huésped	Conejo
Aplicación	WB,IHC,IP
Reactividad	Humano
Conjugación	No conjugado
Modificación	Sin modificar
Isotipo	IgG
Clonalidad	Monoclonal
Formato	Líquido
Concentración	0,68 mg/ml. La concentración de este producto puede variar según el lote.
Almacenamiento	Hacer alícuotas y almacenar a -20°C (válido por 12 meses). Evitar ciclos de congelación/descongelación.
Envío	Bolsas de hielo
Tampon	50 mM de Tris-glicina (pH 7,4), 0,15 M de NaCl, 40 % de glicerol, 0,01 % de azida sódica y 0,05 % de proteína protectora
Purificación	Purificación por afinidad

Aplicación

Relación de Dilución	WB 1:500-1:1000,IHC 1:50-1:100,IP 1:20-1:50
Peso Molecular	Calculated MW: 68 kDa; Observed MW: 68 kDa

Información del Antígeno

Nombre del Gen	PTPN11 PTPN11; PTP2C; SHPTP2; Tyrosine-protein phosphatase non-receptor type 11; Protein-
Nombres Alternativos	tyrosine phosphatase 1D; PTP-1D; Protein-tyrosine phosphatase 2C; PTP-2C; SH-PTP2; SHP-2; Shp2; SH-PTP3
ID del Gen	5781
ID SwissProt	Q06124
Inmunógeno	Un péptido sintético correspondiente a la proteína objetivo

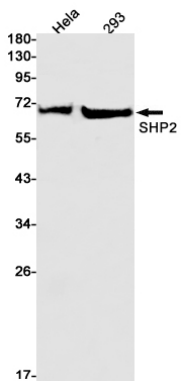
Antecedentes

SHP-2 es una proteína fosfatasa específica de tirosina que contiene SH2 y se expresa ubicuamente. Participa en la señalización aguas abajo de los receptores para factores de crecimiento, citocinas, hormonas, antígenos y matrices extracelulares, controlando el crecimiento, la diferenciación, la migración y la muerte celular.

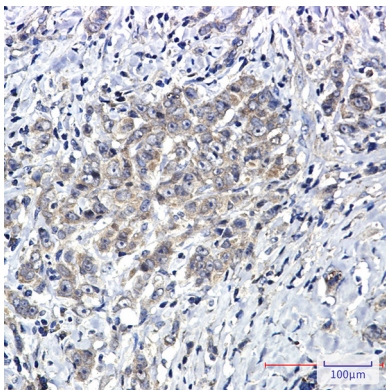
Área de Investigación

Transducción de señales

Datos de Imagen



Análisis de transferencia Western de SHP2 en HeLa, 293 lisados utilizando el anticuerpo SHP2.



Análisis inmunohistoquímico de cáncer de mama humano incluido en parafina utilizando el anticuerpo SHP2. Se utilizó citrato de sodio a alta presión y temperatura, pH 6,0, para la recuperación de antígeno.