

Nombre del Producto: Anticuerpo monoclonal de conejo TAF15**Nº de Catálogo: AMRe04036**

Solo para uso en investigación.

Resumen

Descripción	Anticuerpo monoclonal de conejo recombinante
Huésped	Conejo
Aplicación	WB,IHC,ICC/IF
Reactividad	Humano, Ratón, Rata
Conjugación	No conjugado
Modificación	Sin modificar
Isotipo	IgG
Clonalidad	Monoclonal
Formato	Líquido
Concentración	0,54 mg/ml. La concentración de este producto puede variar según el lote.
Almacenamiento	Hacer alícuotas y almacenar a -20°C (válido por 12 meses). Evitar ciclos de congelación/descongelación.
Envío	Bolsas de hielo
Tampon	50 mM de Tris-glicina (pH 7,4), 0,15 M de NaCl, 40 % de glicerol, 0,01 % de azida sódica y 0,05 % de proteína protectora
Purificación	Purificación por afinidad

Aplicación

Relación de Dilución	WB 1:500-1:1000,IHC 1:50-1:100,ICC/IF 1:50-1:200
Peso Molecular	Calculated MW: 62 kDa; Observed MW: 77 kDa

Información del Antígeno

Nombre del Gen	TAF15
Nombres Alternativos	TAF15; RBP56; TAF2N; TATA-binding protein-associated factor 2N; 68 kDa TATA-binding protein-associated factor; TAF(II)68; TAFII68; RNA-binding protein 56
ID del Gen	8148
ID SwissProt	Q92804
Inmunógeno	Un péptido sintético de TAF15 humano

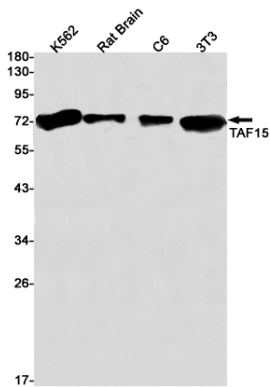
Antecedentes

Proteína de unión a ARN y ADNmc que puede desempeñar funciones específicas durante la iniciación de la transcripción en promotores distintos. Puede entrar en el complejo de preiniciación junto con la ARN polimerasa II (Pol II).

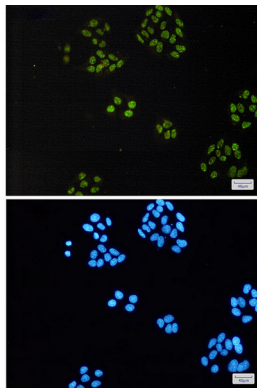
Área de Investigación

Epigenética y señalización nuclear

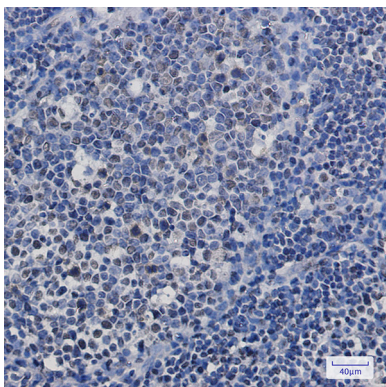
Datos de Imagen



Análisis de transferencia Western de TAF15 en lisados C6, 3T3, de cerebro de rata K562 utilizando el anticuerpo TAF15.



Análisis inmunocitoquímico de TAF15 (verde) en HeLa utilizando el anticuerpo TAF15 y DAPI (azul).



Análisis inmunohistoquímico de amígdala humana incluida en parafina con el anticuerpo TAF15. Se utilizó citrato de sodio a alta presión y temperatura, pH 6,0, para la recuperación del antígeno.