

Nombre del Producto: PRAME Anticuerpo monoclonal de conejo**Nº de Catálogo: AMRe04035**

Solo para uso en investigación.

Resumen

Descripción	Anticuerpo monoclonal de conejo recombinante
Huésped	Conejo
Aplicación	WB,IHC,IP
Reactividad	Humano, Ratón
Conjugación	No conjugado
Modificación	Sin modificar
Isotipo	IgG
Clonalidad	Monoclonal
Formato	Líquido
Concentración	0,67 mg/ml. La concentración de este producto puede variar según el lote.
Almacenamiento	Hacer alícuotas y almacenar a -20°C (válido por 12 meses). Evitar ciclos de congelación/descongelación.
Envío	Bolsas de hielo
Tampon	50 mM de Tris-glicina (pH 7,4), 0,15 M de NaCl, 40 % de glicerol, 0,01 % de azida sódica y 0,05 % de proteína protectora
Purificación	Purificación por afinidad

Aplicación

Relación de Dilución	WB 1:500-1:1000,IHC 1:50-1:100,IP 1:20-1:50
Peso Molecular	Calculated MW: 58 kDa; Observed MW: 58 kDa

Información del Antígeno

Nombre del Gen	PRAME
Nombres Alternativos	MAPE; OIP4; CT130; OIP-4
ID del Gen	23532
ID SwissProt	P78395
Inmunógeno	Proteína recombinante de PRAME humano.

Antecedentes

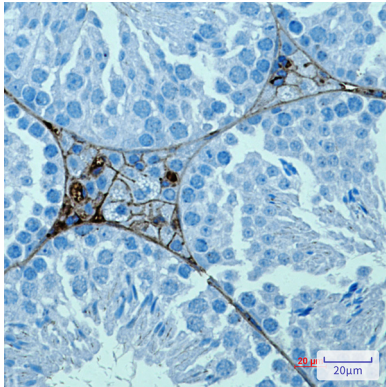
Actúa como represor transcripcional, inhibiendo la señalización del ácido retinoico a través de los receptores RARA, RARB y

RARG. Previene la detención de la proliferación celular, la diferenciación y la apoptosis inducidas por el ácido retinoico.

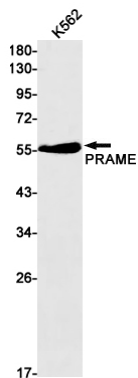
Área de Investigación

Etiquetas y marcadores celulares

Datos de Imagen



Análisis inmunohistoquímico de testículos de ratón incluidos en parafina utilizando el anticuerpo PRAME. Se utilizó citrato de sodio a alta presión y temperatura, pH 6,0, para la recuperación de antígeno.



Análisis de transferencia Western de PRAME en lisados K562 usando el anticuerpo PRAME.