

Nombre del Producto: Anticuerpo monoclonal de conejo CD22**Nº de Catálogo: AMRe04014**

Solo para uso en investigación.

Resumen

Descripción	Anticuerpo monoclonal de conejo recombinante
Huésped	Conejo
Aplicación	WB
Reactividad	Humano, Rata
Conjugación	No conjugado
Modificación	Sin modificar
Isotipo	IgG
Clonalidad	Monoclonal
Formato	Líquido
Concentración	1,28 mg/ml. La concentración de este producto puede variar según el lote.
Almacenamiento	Hacer alícuotas y almacenar a -20°C (válido por 12 meses). Evitar ciclos de congelación/descongelación.
Envío	Bolsas de hielo
Tampon	Líquido en 50 mM Tris-glicina (pH 7,4), 0,15 M NaCl, 40 % glicerol, 0,01 % azida sódica y 0,05 % proteína protectora.
Purificación	Purificación por afinidad

Aplicación

Relación de Dilución	WB 1:500-1:1000
Peso Molecular	Calculated MW:95 kDa;Observed MW: 140 kDa

Información del Antígeno

Nombre del Gen	CD22 CD22; SIGLEC2; B-cell receptor CD22; B-lymphocyte cell adhesion molecule; BL-CAM;
Nombres Alternativos	Sialic acid-binding Ig-like lectin 2; Siglec-2; T-cell surface antigen Leu-14; CD antigen CD22
ID del Gen	933
ID SwissProt	P20273
Inmunógeno	Un péptido sintético correspondiente a la proteína objetivo

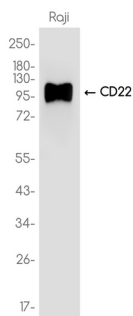
Antecedentes

Actúa como regulador de la señalización de los linfocitos B. El CD22 se expresa como proteína citoplasmática y de membrana durante las etapas discretas de la diferenciación linfocitaria de los linfocitos B. La forma citoplasmática del CD22, expresada en las primeras etapas del desarrollo de los linfocitos B, es un marcador útil para la leucemia linfocítica aguda. La forma de membrana del CD22 se expresa en los linfocitos B maduros antes de su diferenciación en células plasmáticas. El empalme alternativo da lugar a dos isoformas diferentes: CD22 α y CD22 β .

Área de Investigación

Inmunología

Datos de Imagen



Análisis de transferencia Western de CD22 en lisados de Raji usando el anticuerpo CD22.