

Nombre del Producto: Anticuerpo monoclonal de conejo CD239/BCAM**Nº de Catálogo: AMRe04011**

Solo para uso en investigación.

Resumen

Descripción	Anticuerpo monoclonal de conejo recombinante
Huésped	Conejo
Aplicación	WB,IHC,ICC/IF
Reactividad	Humano, Ratón, Rata
Conjugación	No conjugado
Modificación	Sin modificar
Isotipo	IgG
Clonalidad	Monoclonal
Formato	Líquido
Concentración	1,36 mg/ml. La concentración de este producto puede variar según el lote.
Almacenamiento	Hacer alícuotas y almacenar a -20°C (válido por 12 meses). Evitar ciclos de congelación/descongelación.
Envío	Bolsas de hielo
Tampon	Líquido en 50 mM Tris-glicina (pH 7,4), 0,15 M NaCl, 40 % glicerol, 0,01 % azida sódica y 0,05 % proteína protectora.
Purificación	Purificación por afinidad

Aplicación

Relación de Dilución	WB 1:500-1:1000,IHC 1:50-1:100,ICC/IF 1:50-1:200
Peso Molecular	Calculated MW:67 kDa;Observed MW: 85kDa

Información del Antígeno

Nombre del Gen	BCAM BCAM; LU; MSK19; Basal cell adhesion molecule; Auberger B antigen; B-CAM cell surface
Nombres Alternativos	glycoprotein; F8/G253 antigen; Lutheran antigen; Lutheran blood group glycoprotein; CD239
ID del Gen	4059
ID SwissProt	P50895
Inmunógeno	Un péptido sintético de CD239/BCAM humano

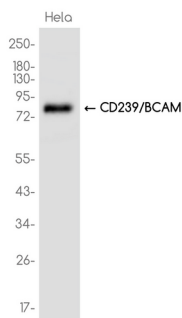
Antecedentes

Receptor de laminina alfa-5. Puede mediar la señalización intracelular.

Área de Investigación

Cardiovascular

Datos de Imagen



Análisis de transferencia Western de CD239/BCAM en lisados HeLa utilizando el anticuerpo CD239/BCAM.