

Nombre del Producto: Anticuerpo monoclonal de conejo RFC2**Nº de Catálogo: AMRe03977**

Solo para uso en investigación.

Resumen

Descripción	Anticuerpo monoclonal de conejo recombinante
Huésped	Conejo
Aplicación	WB,ICC/IF,FC
Reactividad	Humano, Ratón, Rata
Conjugación	No conjugado
Modificación	Sin modificar
Isotipo	IgG
Clonalidad	Monoclonal
Formato	Líquido
Concentración	1 mg/ml. La concentración de este producto puede variar según el lote.
Almacenamiento	Hacer alícuotas y almacenar a -20°C (válido por 12 meses). Evitar ciclos de congelación/descongelación.
Envío	Bolsas de hielo
Tampon	Líquido en 50 mM Tris-glicina (pH 7,4), 0,15 M NaCl, 40 % glicerol, 0,01 % azida sódica y 0,05 % proteína protectora.
Purificación	Purificación por afinidad

Aplicación

Relación de Dilución	WB 1:500-1:1000,ICC/IF 1:50-1:200,FC 1:50-1:100
Peso Molecular	Calculated MW:39 kDa;Observed MW: 39 kDa

Información del Antígeno

Nombre del Gen	RFC2 RFC2,Replication factor C subunit 2,Activator 1 40 kDa subunit (A1 40 kDa
Nombres Alternativos	subunit),Activator 1 subunit 2,Replication factor C 40 kDa subunit (RF-C 40 kDa subunit; RFC40)
ID del Gen	5982.0
ID SwissProt	P35250
Inmunógeno	Un péptido sintético del RFC2 humano

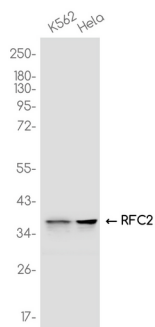
Antecedentes

La elongación de las plantillas de ADN cebadas por la ADN polimerasa delta y épsilon requiere la acción de las proteínas accesorias antígeno nuclear de células proliferantes (PCNA) y activador 1. Esta subunidad se une al ATP (por similitud).

Área de Investigación

Epigenética y señalización nuclear

Datos de Imagen



Análisis de transferencia Western de RFC2 en lisados HeLa K562 usando el anticuerpo RFC2.