

Nombre del Producto: Anticuerpo monoclonal de conejo KLF10**Nº de Catálogo: AMRe03961**

Solo para uso en investigación.

Resumen

Descripción	Anticuerpo monoclonal de conejo recombinante
Huésped	Conejo
Aplicación	WB
Reactividad	Humano, Ratón, Rata
Conjugación	No conjugado
Modificación	Sin modificar
Isotipo	IgG
Clonalidad	Monoclonal
Formato	Líquido
Concentración	-
Almacenamiento	Hacer alícuotas y almacenar a -20°C (válido por 12 meses). Evitar ciclos de congelación/descongelación.
Envío	Bolsas de hielo
Tampon	Líquido en 50 mM Tris-glicina (pH 7,4), 0,15 M NaCl, 40 % glicerol, 0,01 % azida sódica y 0,05 % proteína protectora.
Purificación	Purificación por afinidad

Aplicación

Relación de Dilución	WB 1:500-1:1000
Peso Molecular	Calculated MW:53 kDa;Observed MW: 53 kDa

Información del Antígeno

Nombre del Gen	KLF10
Nombres Alternativos	EGR alpha; EGRA; Egral; EGRalpha; Gdnfif; KLF10; mGIF; TIEG; TIEG1
ID del Gen	7071
ID SwissProt	Q13118
Inmunógeno	Un péptido sintético de KLF10 humano

Antecedentes

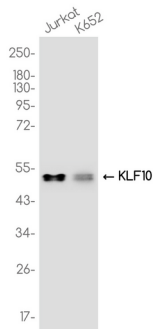
Represor transcripcional que se une a la secuencia consenso 5'-GGTGTG-3'. Participa en la regulación del reloj circadiano; se

une a la secuencia GC en el promotor del componente central del reloj ARTNL/BMAL1 y reprime su actividad transcripcional.

Área de Investigación

Epigenética y señalización nuclear

Datos de Imagen



Análisis de transferencia Western de KLF10 en lisados Jurkat, K652 usando el anticuerpo KLF10.