

## Nombre del Producto: Anticuerpo monoclonal de conejo CPS1

### Nº de Catálogo: AMRe03959

Solo para uso en investigación.

## Resumen

<b>Descripción</b>	Anticuerpo monoclonal de conejo recombinante
<b>Huésped</b>	Conejo
<b>Aplicación</b>	WB,IHC,FC
<b>Reactividad</b>	Humano, Ratón, Rata
<b>Conjugación</b>	No conjugado
<b>Modificación</b>	Sin modificar
<b>Isotipo</b>	IgG
<b>Clonalidad</b>	Monoclonal
<b>Formato</b>	Líquido
<b>Concentración</b>	-
<b>Almacenamiento</b>	Hacer alícuotas y almacenar a -20°C (válido por 12 meses). Evitar ciclos de congelación/descongelación.
<b>Envío</b>	Bolsas de hielo
<b>Tampon</b>	Líquido en 50 mM Tris-glicina (pH 7,4), 0,15 M NaCl, 40 % glicerol, 0,01 % azida sódica y 0,05 % proteína protectora.
<b>Purificación</b>	Purificación por afinidad

## Aplicación

<b>Relación de Dilución</b>	WB 1:500-1:1000,IHC 1:50-1:100,FC 1:50-1:100
<b>Peso Molecular</b>	Calculated MW:165 kDa;Observed MW: 160 kDa

## Información del Antígeno

<b>Nombre del Gen</b>	CPS1
<b>Nombres Alternativos</b>	Cps1; CPSase 1; CPSase I; CPSASE1; MS738
<b>ID del Gen</b>	1373
<b>ID SwissProt</b>	P31327
<b>Inmunógeno</b>	Un péptido sintético de CPS1 humano

## Antecedentes

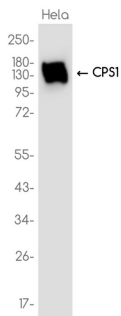
Participa en el ciclo de la urea de los animales ureotéticos, donde la enzima juega un papel importante en la eliminación del

exceso de amoníaco de la célula.

## Área de Investigación

Etiquetas y marcadores celulares

## Datos de Imagen



Análisis de transferencia Western de CPS1 en lisados HeLa usando el anticuerpo CPS1.