

Nombre del Producto: Anticuerpo monoclonal de conejo Emi1**Nº de Catálogo: AMRe03948**

Solo para uso en investigación.

Resumen

Descripción	Anticuerpo monoclonal de conejo recombinante
Huésped	Conejo
Aplicación	WB
Reactividad	Humano, Ratón, Rata
Conjugación	No conjugado
Modificación	Sin modificar
Isotipo	IgG
Clonalidad	Monoclonal
Formato	Líquido
Concentración	1 mg/ml. La concentración de este producto puede variar según el lote.
Almacenamiento	Hacer alícuotas y almacenar a -20°C (válido por 12 meses). Evitar ciclos de congelación/descongelación.
Envío	Bolsas de hielo
Tampon	Líquido en 50 mM Tris-glicina (pH 7,4), 0,15 M NaCl, 40 % glicerol, 0,01 % azida sódica y 0,05 % proteína protectora.
Purificación	Purificación por afinidad

Aplicación

Relación de Dilución	WB 1:500-1:1000
Peso Molecular	Calculated MW:50 kDa;Observed MW: 56kDa

Información del Antígeno

Nombre del Gen	FBXO5
Nombres Alternativos	EMI1; FBX5; Fbxo31; fbxo5
ID del Gen	26271
ID SwissProt	Q9UKT4
Inmunógeno	Proteína recombinante de Emi1 humana

Antecedentes

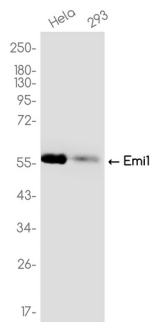
Regula la progresión de la mitosis temprana inhibiendo el complejo promotor de anafase/ciclosoma (APC). Se une a los

activadores de APC CDC20 y FZR1/CDH1 para prevenir su activación. También puede unirse directamente a APC para inhibir la unión al sustrato.

Área de Investigación

Biología celular

Datos de Imagen



Análisis de transferencia Western de Emi1 en HeLa, 293 lisados utilizando el anticuerpo Emi1.