

Nombre del Producto: Anticuerpo monoclonal de conejo SHC**Nº de Catálogo: AMRe03923**

Solo para uso en investigación.

Resumen

Descripción	Anticuerpo monoclonal de conejo recombinante
Huésped	Conejo
Aplicación	WB,IHC
Reactividad	Humano, Ratón, Rata
Conjugación	No conjugado
Modificación	Sin modificar
Isotipo	IgG
Clonalidad	Monoclonal
Formato	Líquido
Concentración	1 mg/ml. La concentración de este producto puede variar según el lote.
Almacenamiento	Hacer alícuotas y almacenar a -20°C (válido por 12 meses). Evitar ciclos de congelación/descongelación.
Envío	Bolsas de hielo
Tampon	Líquido en 50 mM Tris-glicina (pH 7,4), 0,15 M NaCl, 40 % glicerol, 0,01 % azida sódica y 0,05 % proteína protectora.
Purificación	Purificación por afinidad

Aplicación

Relación de Dilución	WB 1:500-1:1000,IHC 1:50-1:100
Peso Molecular	Calculated MW:63 kDa;Observed MW: 46,52,66 kDa

Información del Antígeno

Nombre del Gen	SHC1 SHC1; SHC; SHCA; SHC-transforming protein 1; SHC-transforming protein 3; SHC-
Nombres Alternativos	transforming protein A; Src homology 2 domain-containing-transforming protein C1; SH2 domain protein C1
ID del Gen	6464
ID SwissProt	P29353
Inmunógeno	Un péptido sintético correspondiente a la proteína objetivo

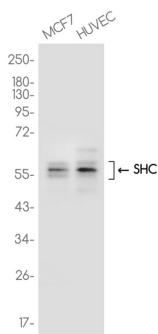
Antecedentes

Adaptador de señalización que acopla los receptores de factores de crecimiento activados a las vías de señalización. Participa en una cascada de señalización iniciada por KIT y KITLG/SCF activados. Las isoformas p46Shc y p52Shc, una vez fosforiladas, acoplan las tirosina quinasas activadas a Ras mediante el reclutamiento del complejo GRB2/SOS y participan en la propagación citoplasmática de señales mitogénicas.

Área de Investigación

Neurociencia

Datos de Imagen



Análisis de transferencia Western de SHC en lisados MCF7 y HUVEC usando el anticuerpo SHC.