

Nombre del Producto: Anticuerpo monoclonal de conejo TINF2**Nº de Catálogo: AMRe03921**

Solo para uso en investigación.

Resumen

Descripción	Anticuerpo monoclonal de conejo recombinante
Huésped	Conejo
Aplicación	WB
Reactividad	Humano, Ratón, Rata
Conjugación	No conjugado
Modificación	Sin modificar
Isotipo	IgG
Clonalidad	Monoclonal
Formato	Líquido
Concentración	1 mg/ml. La concentración de este producto puede variar según el lote.
Almacenamiento	Hacer alícuotas y almacenar a -20°C (válido por 12 meses). Evitar ciclos de congelación/descongelación.
Envío	Bolsas de hielo
Tampon	Líquido en 50 mM Tris-glicina (pH 7,4), 0,15 M NaCl, 40 % glicerol, 0,01 % azida sódica y 0,05 % proteína protectora.
Purificación	Purificación por afinidad

Aplicación

Relación de Dilución	WB 1:500-1:1000
Peso Molecular	Calculated MW:50 kDa;Observed MW: 50 kDa

Información del Antígeno

Nombre del Gen	TINF2
Nombres Alternativos	DKCA3; Tin 2; TIN2; TINF 2; Tinf2
ID del Gen	26277
ID SwissProt	Q9BSI4
Inmunógeno	Proteína recombinante de Tin2 humana

Antecedentes

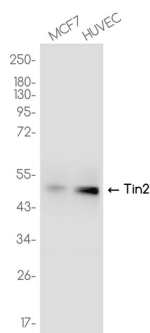
Componente del complejo shelterina (telosoma) que participa en la regulación de la longitud y la protección de los telómeros.

La shelterina se asocia con conjuntos de repeticiones bicatenarias TTAGGG añadidas por la telomerasa y protege los extremos cromosómicos. Sin su actividad protectora, los telómeros ya no quedan ocultos a la vigilancia del daño en el ADN y los extremos cromosómicos son procesados de forma inadecuada por las vías de reparación del ADN. Participa en el ensamblaje del complejo shelterina.

Área de Investigación

Epigenética y señalización nuclear

Datos de Imagen



Análisis de transferencia Western de TIN2 en lisados MCF7, HUVEC usando anticuerpo TIN2.