

Nombre del Producto: Anticuerpo monoclonal de conejo BBS1

Nº de Catálogo: AMRe03917

Solo para uso en investigación.

Resumen

Descripción	Anticuerpo monoclonal de conejo recombinante
Huésped	Conejo
Aplicación	WB, ICC/IF
Reactividad	Humano, Ratón, Rata
Conjugación	No conjugado
Modificación	Sin modificar
Isotipo	IgG
Clonalidad	Monoclonal
Formato	Líquido
Concentración	-
Almacenamiento	Hacer alícuotas y almacenar a -20°C (válido por 12 meses). Evitar ciclos de congelación/descongelación.
Envío	Bolsas de hielo
Tampon	Líquido en 50 mM Tris-glicina (pH 7,4), 0,15 M NaCl, 40 % glicerol, 0,01 % azida sódica y 0,05 % proteína protectora.
Purificación	Purificación por afinidad

Aplicación

Relación de Dilución	WB 1:500-1:1000, ICC/IF 1:50-1:200
Peso Molecular	Calculated MW:65 kDa; Observed MW: 65 kDa

Información del Antígeno

Nombre del Gen	BBS1
Nombres Alternativos	BBS1, BBS2L2, Bardet-Biedl syndrome 1 protein, BBS2-like protein 2
ID del Gen	582.0
ID SwissProt	Q8NFJ9
Inmunógeno	Un péptido sintético de BBS1 humano

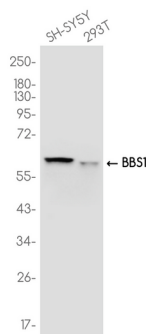
Antecedentes

Se cree que el complejo BBSome funciona como un complejo de recubrimiento necesario para la clasificación de proteínas de membrana específicas a los cilios primarios. El complejo BBSome es necesario para la ciliogénesis, pero es prescindible para la función satélite centriolar. Esta función ciliogénica está mediada en parte por el factor de intercambio Rab8 GDP/GTP, que se localiza en el cuerpo basal y contacta con el BBSome. Rab8(GTP) entra en el cilio primario y promueve la extensión de la membrana ciliar. Primero, el BBSome se asocia con la membrana ciliar y se une a RAB3IP/Rabin8, el factor de intercambio de guanilo (GEF) para Rab8, y luego el Rab8-GTP se localiza en el cilio y promueve el acoplamiento y la fusión de vesículas transportadoras a la base de la membrana ciliar. El complejo BBSome, junto con LTZL1, controla el tráfico ciliar de SMO y contribuye a la regulación de la vía Sonic Hedgehog (SHH). Necesario para el correcto ensamblaje del complejo BBSome y su localización ciliar (PubMed:17574030, PubMed:22072986). Desempeña un papel en la biogénesis/mantenimiento y tráfico del cilio olfativo (por similitud).

Área de Investigación

Neurociencia

Datos de Imagen



Análisis de transferencia Western de BBS1 en lisados SH-SY5Y, 293T usando el anticuerpo BBS1.