

**Nombre del Producto: Anticuerpo monoclonal de conejo MUC1****Nº de Catálogo: AMRe03916**

Solo para uso en investigación.

**Resumen**

<b>Descripción</b>	Anticuerpo monoclonal de conejo recombinante
<b>Huésped</b>	Conejo
<b>Aplicación</b>	WB,IHC
<b>Reactividad</b>	Humano
<b>Conjugación</b>	No conjugado
<b>Modificación</b>	Sin modificar
<b>Isotipo</b>	IgG
<b>Clonalidad</b>	Monoclonal
<b>Formato</b>	Líquido
<b>Concentración</b>	-
<b>Almacenamiento</b>	Hacer alícuotas y almacenar a -20°C (válido por 12 meses). Evitar ciclos de congelación/descongelación.
<b>Envío</b>	Bolsas de hielo
<b>Tampon</b>	Líquido en 50 mM Tris-glicina (pH 7,4), 0,15 M NaCl, 40 % glicerol, 0,01 % azida sódica y 0,05 % proteína protectora.
<b>Purificación</b>	Purificación por afinidad

**Aplicación**

<b>Relación de Dilución</b>	WB 1:500-1:1000,IHC 1:50-1:100
<b>Peso Molecular</b>	Calculated MW:122 kDa;Observed MW: 122 kDa

**Información del Antígeno**

<b>Nombre del Gen</b>	MUC1
<b>Nombres Alternativos</b>	Breast carcinoma-associated antigen DF3;CA 15-3;Episialin;H23AG;Carcinoma-associated mucin
<b>ID del Gen</b>	4582
<b>ID SwissProt</b>	P15941
<b>Inmunógeno</b>	Un péptido sintético de MUC1 humano

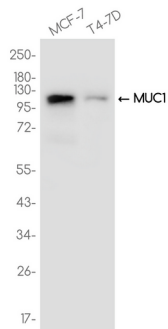
**Antecedentes**

La subunidad alfa posee propiedades adhesivas celulares. Puede actuar como proteína de adhesión y antiadherencia. Puede proporcionar una capa protectora a las células epiteliales contra el ataque bacteriano y enzimático.

## Área de Investigación

Asociado a tumores

## Datos de Imagen



Análisis de transferencia Western de MUC1 en lisados MCF-7, T4-7D usando el anticuerpo MUC1.