

---

**Nombre del Producto: Anticuerpo monoclonal de conejo vinculina****Nº de Catálogo: AMRe03912**

Solo para uso en investigación.

**Resumen**

<b>Descripción</b>	Anticuerpo monoclonal de conejo recombinante
<b>Huésped</b>	Conejo
<b>Aplicación</b>	WB
<b>Reactividad</b>	Humano, Ratón, Rata
<b>Conjugación</b>	No conjugado
<b>Modificación</b>	Sin modificar
<b>Isotipo</b>	IgG
<b>Clonalidad</b>	Monoclonal
<b>Formato</b>	Líquido
<b>Concentración</b>	1 mg/ml. La concentración de este producto puede variar según el lote.
<b>Almacenamiento</b>	Hacer alícuotas y almacenar a -20°C (válido por 12 meses). Evitar ciclos de congelación/descongelación.
<b>Envío</b>	Bolsas de hielo
<b>Tampon</b>	Líquido en 50 mM Tris-glicina (pH 7,4), 0,15 M NaCl, 40 % glicerol, 0,01 % azida sódica y 0,05 % proteína protectora.
<b>Purificación</b>	Purificación por afinidad

**Aplicación**

<b>Relación de Dilución</b>	WB 1:500-1:1000
<b>Peso Molecular</b>	Calculated MW:124 kDa;Observed MW: 124 kDa

**Información del Antígeno**

<b>Nombre del Gen</b>	VCL
<b>Nombres Alternativos</b>	VCL; Vinculin; Metavinculin
<b>ID del Gen</b>	7414
<b>ID SwissProt</b>	P18206
<b>Inmunógeno</b>	Proteína recombinante de la vinculina humana

**Antecedentes**

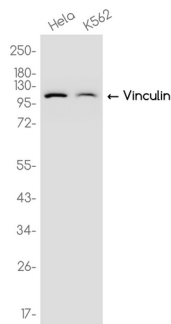
La vinculina es una proteína del citoesqueleto que desempeña un papel importante en la regulación de las adherencias focales

y el desarrollo embrionario. Sus tres dominios estructurales incluyen una cabeza aminoterminal, una región corta y flexible rica en prolina y una cola carboxiterminal. En estado inactivo, los dominios de cabeza y cola de la vinculina interactúan para formar una conformación cerrada. La forma abierta y activa de la vinculina se transloca a las adherencias focales, donde se cree que participa en el anclaje de la F-actina a la membrana y la regulación de la migración celular.

## Área de Investigación

Transducción de señales

## Datos de Imagen



Análisis de transferencia Western de vinculina en lisados HeLa, K562 usando el anticuerpo anti-vinculina.