

Nombre del Producto: Anticuerpo monoclonal de conejo fosfo-Rb (Ser807)**Nº de Catálogo: AMRe03902**

Solo para uso en investigación.

Resumen

Descripción	Anticuerpo monoclonal de conejo recombinante
Huésped	Conejo
Aplicación	WB,IHC,ICC/IF
Reactividad	Humano, Ratón, Rata
Conjugación	No conjugado
Modificación	Fosforilado
Isotipo	IgG
Clonalidad	Monoclonal
Formato	Líquido
Concentración	0,5 mg/ml. La concentración de este producto puede variar según el lote.
Almacenamiento	Hacer alícuotas y almacenar a -20°C (válido por 12 meses). Evitar ciclos de congelación/descongelación.
Envío	Bolsas de hielo
Tampon	Líquido en 50 mM Tris-glicina (pH 7,4), 0,15 M NaCl, 40 % glicerol, 0,01 % azida sódica y 0,05 % proteína protectora.
Purificación	Purificación por afinidad

Aplicación

Relación de Dilución	WB 1:500-1:1000,IHC 1:50-1:100,ICC/IF 1:50-1:200
Peso Molecular	Calculated MW:106 kDa;Observed MW: 110 kDa

Información del Antígeno

Nombre del Gen	RB1
Nombres Alternativos	RB1; Retinoblastoma-associated protein; p105-Rb; pRb; Rb; pp110
ID del Gen	5925
ID SwissProt	P06400
Inmunógeno	Un péptido sintético fosforilado correspondiente a los residuos de la proteína diana.

Antecedentes

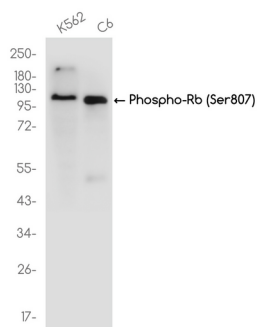
La fosforilación dependiente del ciclo celular por una CDK inhibe la unión a la diana de Rb y permite la progresión del ciclo

celular. La inactivación de Rb y la posterior progresión del ciclo celular probablemente requieren una fosforilación inicial por ciclina D-CDK4/6, seguida de la fosforilación por ciclina E-CDK2. Se ha observado la especificidad de diferentes complejos CDK/ciclina in vitro, y la ciclina D1 es necesaria para la fosforilación de Ser780 in vivo.

Área de Investigación

Biología celular

Datos de Imagen



Análisis de transferencia Western de Phospho-Rb (Ser807) en lisados K562, C6 usando el anticuerpo Phospho-Rb (Ser807).