

**Nombre del Producto: Anticuerpo monoclonal de conejo fosfo-Nrf2 (Ser40)****Nº de Catálogo: AMRe03900**

Solo para uso en investigación.

**Resumen**

<b>Descripción</b>	Anticuerpo monoclonal de conejo recombinante
<b>Huésped</b>	Conejo
<b>Aplicación</b>	WB,IHC,ICC/IF,FC,IP
<b>Reactividad</b>	Humano
<b>Conjugación</b>	No conjugado
<b>Modificación</b>	Fosforilado
<b>Isotipo</b>	IgG
<b>Clonalidad</b>	Monoclonal
<b>Formato</b>	Líquido
<b>Concentración</b>	0,5 mg/ml. La concentración de este producto puede variar según el lote.
<b>Almacenamiento</b>	Hacer alícuotas y almacenar a -20°C (válido por 12 meses). Evitar ciclos de congelación/descongelación.
<b>Envío</b>	Bolsas de hielo
<b>Tampon</b>	IgG de conejo en solución salina tamponada con fosfato, pH 7,4, 150 mM de NaCl, 0,02 % de azida sódica y 50 % de glicerol.
<b>Purificación</b>	Cromatografía de afinidad

**Aplicación**

<b>Relación de Dilución</b>	WB 1:500-1:1000,IHC 1:50-1:100,ICC/IF 1:50-1:200,FC 1:50-1:100,IP 1:50-1:100
<b>Peso Molecular</b>	Calculated MW: 68 kDa; Observed MW: 90 kDa

**Información del Antígeno**

<b>Nombre del Gen</b>	NFE2L2
<b>Nombres Alternativos</b>	NFE2L2; NRF2; Nuclear factor erythroid 2-related factor 2; NF-E2-related factor 2; NFE2-related factor 2; HEBP1; Nuclear factor; erythroid derived 2; like 2
<b>ID del Gen</b>	4780
<b>ID SwissProt</b>	Q16236
<b>Inmunógeno</b>	Un péptido sintético fosforilado correspondiente a los residuos de la proteína diana.

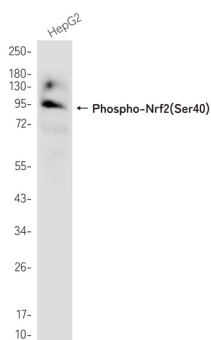
**Antecedentes**

Activador de la transcripción que se une a los elementos de respuesta antioxidante (ARE) en las regiones promotoras de genes diana. Es importante para la regulación positiva coordinada de genes en respuesta al estrés oxidativo. Podría estar involucrado en la activación transcripcional de genes del grupo de beta-globina al mediar la actividad potenciadora del sitio hipersensible 2 de la región de control del locus de beta-globina.

## Área de Investigación

Epigenética y señalización nuclear

## Datos de Imagen



Análisis de transferencia Western de Phospho-Nrf2 (Ser40) en lisados de HepG2 usando el anticuerpo Phospho-Nrf2 (Ser40).