

**Nombre del Producto: Anticuerpo monoclonal de conejo LC3B****Nº de Catálogo: AMRe03899**

Solo para uso en investigación.

**Resumen**

<b>Descripción</b>	Anticuerpo monoclonal de conejo recombinante
<b>Huésped</b>	Conejo
<b>Aplicación</b>	WB, ICC/IF, IP
<b>Reactividad</b>	Humano, Ratón, Rata
<b>Conjugación</b>	No conjugado
<b>Modificación</b>	Sin modificar
<b>Isotipo</b>	IgG
<b>Clonalidad</b>	Monoclonal
<b>Formato</b>	Líquido
<b>Concentración</b>	0,3 mg/ml. La concentración de este producto puede variar según el lote.
<b>Almacenamiento</b>	Hacer alícuotas y almacenar a -20°C (válido por 12 meses). Evitar ciclos de congelación/descongelación.
<b>Envío</b>	Bolsas de hielo
<b>Tampon</b>	IgG de conejo en solución salina tamponada con fosfato, pH 7,4, 150 mM de NaCl, 0,02 % de azida sódica y 50 % de glicerol.
<b>Purificación</b>	Cromatografía de afinidad

**Aplicación**

<b>Relación de Dilución</b>	WB 1:500-1:1000, ICC/IF 1:50-1:200, IP 1:50-1:100
<b>Peso Molecular</b>	Calculated MW: 15 kDa; Observed MW: 14,16 kDa

**Información del Antígeno**

<b>Nombre del Gen</b>	MAP1LC3B
<b>Nombres Alternativos</b>	MAP1LC3B
<b>ID del Gen</b>	81631
<b>ID SwissProt</b>	Q9GZQ8
<b>Inmunógeno</b>	-

**Antecedentes**

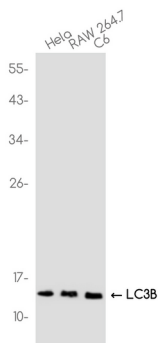
Modificador similar a la ubiquitina que participa en la formación de vacuolas autofagosómicas (autofagosomas). Participa en la

mitofagia, contribuyendo a regular la cantidad y calidad mitocondrial mediante la eliminación de mitocondrias a un nivel basal para satisfacer las necesidades energéticas celulares y prevenir la producción excesiva de ROS.

## Área de Investigación

Transducción de señales

## Datos de Imagen



Análisis de transferencia Western de LC3B en lisados HeLa, RAW 264.7, C6 usando el anticuerpo LC3B.