

**Nombre del Producto: Anticuerpo monoclonal de conejo SNAP25****Nº de Catálogo: AMRe03813**

Solo para uso en investigación.

**Resumen**

<b>Descripción</b>	Anticuerpo monoclonal de conejo recombinante
<b>Huésped</b>	Conejo
<b>Aplicación</b>	WB, ICC/IF, IP
<b>Reactividad</b>	Humano, Ratón, Rata
<b>Conjugación</b>	No conjugado
<b>Modificación</b>	Sin modificar
<b>Isotipo</b>	IgG
<b>Clonalidad</b>	Monoclonal
<b>Formato</b>	Líquido
<b>Concentración</b>	0,54 mg/ml. La concentración de este producto puede variar según el lote.
<b>Almacenamiento</b>	Hacer alícuotas y almacenar a -20°C (válido por 12 meses). Evitar ciclos de congelación/descongelación.
<b>Envío</b>	Bolsas de hielo
<b>Tampon</b>	50 mM de Tris-glicina (pH 7,4), 0,15 M de NaCl, 40 % de glicerol, 0,01 % de azida sódica y 0,05 % de proteína protectora
<b>Purificación</b>	Purificación por afinidad

**Aplicación**

<b>Relación de Dilución</b>	WB 1:500-1:1000, ICC/IF 1:50-1:200, IP 1:20-1:50
<b>Peso Molecular</b>	Calculated MW: 23 kDa; Observed MW: 23 kDa

**Información del Antígeno**

<b>Nombre del Gen</b>	SNAP25
<b>Nombres Alternativos</b>	Synaptosomal-associated protein 25; SNAP-25; Super protein; SUP; Synaptosomal-associated 25 kDa protein; SNAP25; SNAP
<b>ID del Gen</b>	6616
<b>ID SwissProt</b>	P60880
<b>Inmunógeno</b>	Un péptido sintético de SNAP25 humano

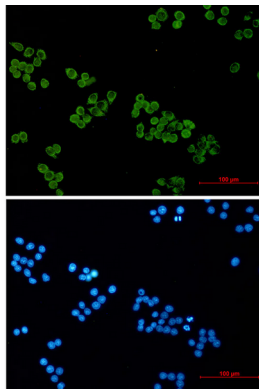
**Antecedentes**

SNAP25 forma un complejo central con las proteínas SNARE sintaxina y sinaptobrevina para mediar la fusión de vesículas sinápticas con la membrana plasmática durante la exocitosis dependiente de  $Ca_{2+}$ . Este complejo es responsable de la exocitosis del neurotransmisor ácido  $\gamma$ -aminobutírico (GABA). La liberación del neurotransmisor se inhibe por la proteólisis de SNAP25 por las toxinas botulínicas A y E. SNAP25 desempeña un papel secundario como Q-SNARE, implicado en la fusión de endosomas; la proteína se asocia con la susceptibilidad genética al trastorno por déficit de atención e hiperactividad (TDAH).

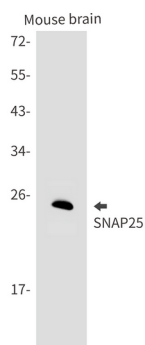
## Área de Investigación

Neurociencia

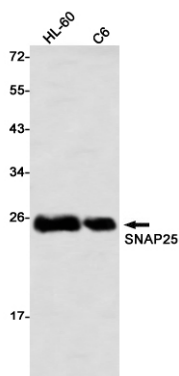
## Datos de Imagen



Análisis inmunocitoquímico de SNAP25 (verde) en Hela usando el anticuerpo SNAP25 y DAPI (azul).



Análisis de transferencia Western de SNAP25 en lisados de cerebro de ratón utilizando el anticuerpo SNAP25.



Análisis de transferencia Western de SNAP25 en lisados HL-60, C6 utilizando el anticuerpo SNAP25