

Nombre del Producto: Anticuerpo monoclonal de conejo SLC31A1**Nº de Catálogo: AMRe03812**

Solo para uso en investigación.

Resumen

Descripción	Anticuerpo monoclonal de conejo recombinante
Huésped	Conejo
Aplicación	WB
Reactividad	Humano, Ratón, Rata, Hámster
Conjugación	No conjugado
Modificación	Sin modificar
Isotipo	IgG
Clonalidad	Monoclonal
Formato	Líquido
Concentración	0,68 mg/ml. La concentración de este producto puede variar según el lote.
Almacenamiento	Hacer alícuotas y almacenar a -20°C (válido por 12 meses). Evitar ciclos de congelación/descongelación.
Envío	Bolsas de hielo
Tampon	50 mM de Tris-glicina (pH 7,4), 0,15 M de NaCl, 40 % de glicerol, 0,01 % de azida sódica y 0,05 % de proteína protectora
Purificación	Purificación por afinidad

Aplicación

Relación de Dilución	WB 1:500-1:1000
Peso Molecular	Calculated MW: 21 kDa; Observed MW: 26-34 kDa

Información del Antígeno

Nombre del Gen	SLC31A1
Nombres Alternativos	SLC31A1; COPT1; CTR1; solute carrier family 31 member 1
ID del Gen	1317
ID SwissProt	O15431
Inmunógeno	Un péptido sintético de SLC31A1/CTR1 humano

Antecedentes

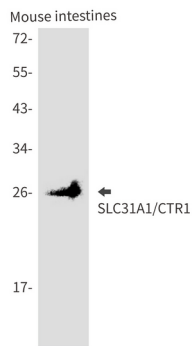
La proteína codificada por este gen es un transportador de cobre de alta afinidad presente en la membrana celular. Esta

proteína codificada funciona como un homotrímero para influir en la absorción del cobre de la dieta.

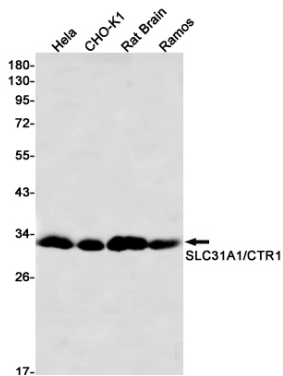
Área de Investigación

Neurociencia

Datos de Imagen



Análisis de transferencia Western de SLC31A1/CTR1 en lisados de intestino de ratón utilizando el anticuerpo SLC31A1.



Análisis de transferencia Western de SLC31A1/CTR1 en lisados de cerebro de rata Hela, CHO-K1, Ramos, utilizando el anticuerpo SLC31A1/CTR1.