

Nombre del Producto: Anticuerpo monoclonal de conejo KMT4**Nº de Catálogo: AMRe03810**

Solo para uso en investigación.

Resumen

Descripción	Anticuerpo monoclonal de conejo recombinante
Huésped	Conejo
Aplicación	WB,IHC
Reactividad	Humano, Ratón
Conjugación	No conjugado
Modificación	Sin modificar
Isotipo	IgG
Clonalidad	Anticuerpo monoclonal
Formato	Líquido
Concentración	0,81 mg/ml. La concentración de este producto puede variar según el lote.
Almacenamiento	Hacer alícuotas y almacenar a -20°C (válido por 12 meses). Evitar ciclos de congelación/descongelación.
Envío	Bolsas de hielo
Tampon	50 mM de Tris-glicina (pH 7,4), 0,15 M de NaCl, 40 % de glicerol, 0,01 % de azida sódica y 0,05 % de proteína protectora
Purificación	Afinidad purificada

Aplicación

Relación de Dilución	WB 1:500-1:1000,IHC 1:50-1:100
Peso Molecular	Calculated MW: 165 kDa; Observed MW: 185 kDa

Información del Antígeno

Nombre del Gen	DOT1L
Nombres Alternativos	DOT 1; DOT1L; KMT4; Histone methyltransferase DOT1L; H3 lysine-79 specific
ID del Gen	84444
ID SwissProt	Q8TEK3
Inmunógeno	Proteína recombinante de KMT4/Dot1L humana

Antecedentes

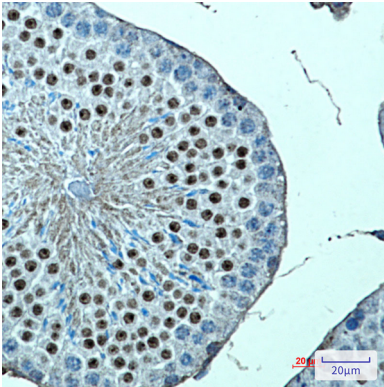
Histona metiltransferasa. Metila la lisina 79 de la histona H3. Los nucleosomas son el sustrato preferido en comparación con las

histonas libres. Se une al ADN.

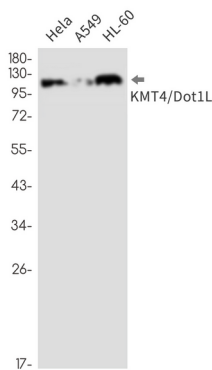
Área de Investigación

Epigenética y señalización nuclear

Datos de Imagen



Análisis inmunohistoquímico de testículos de ratón incluidos en parafina utilizando el anticuerpo KMT4. Se utilizó citrato de sodio a alta presión y temperatura, pH 6,0, para la recuperación de antígeno.



Análisis de transferencia Western de KMT4/Dot1L en lisados HeLa, A549, HL-60 usando el anticuerpo KMT4/Dot1L.