

Nombre del Producto: Anticuerpo monoclonal de conejo Phospho-STAT1 (Ser727)**Nº de Catálogo: AMRe03797**

Solo para uso en investigación.

Resumen

Descripción	Anticuerpo monoclonal de conejo recombinante
Huésped	Conejo
Aplicación	WB,IHC
Reactividad	Humano, Ratón, Rata
Conjugación	No conjugado
Modificación	Fosforilado
Isotipo	IgG
Clonalidad	Anticuerpo monoclonal
Formato	Líquido
Concentración	0,21 mg/ml. La concentración de este producto puede variar según el lote.
Almacenamiento	Hacer alícuotas y almacenar a -20°C (válido por 12 meses). Evitar ciclos de congelación/descongelación.
Envío	Bolsas de hielo
Tampon	50 mM de Tris-glicina (pH 7,4), 0,15 M de NaCl, 40 % de glicerol, 0,01 % de azida sódica y 0,05 % de proteína protectora
Purificación	Afinidad purificada

Aplicación

Relación de Dilución	WB 1:500-1:1000,IHC 1:50-1:100
Peso Molecular	Calculated MW: 87 kDa; Observed MW: 87 kDa

Información del Antígeno

Nombre del Gen	STAT1
Nombres Alternativos	STAT1; Signal transducer and activator of transcription 1-alpha/beta; Transcription factor ISGF-3 components p91/p84
ID del Gen	6772
ID SwissProt	P42224
Inmunógeno	Un fosfopéptido sintético correspondiente a los residuos que rodean a Ser727 del STAT1 humano.

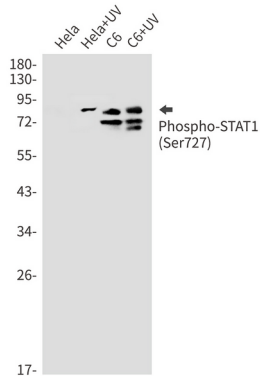
Antecedentes

La proteína codificada por este gen pertenece a la familia de proteínas STAT. En respuesta a citocinas y factores de crecimiento, los miembros de la familia STAT son fosforilados por las quinasas asociadas al receptor y posteriormente forman homodímeros o heterodímeros que se translocan al núcleo celular, donde actúan como activadores de la transcripción.

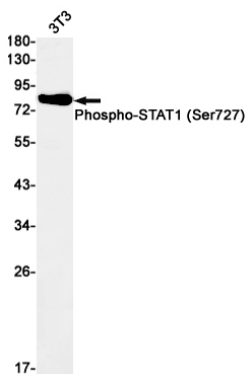
Área de Investigación

Transducción de señales

Datos de Imagen



Análisis de transferencia Western de Phospho-STAT1 (Ser727) en lisados HeLa, HeLa+UV, C6, C6+UV usando el anticuerpo Phospho-STAT1 (Ser727).



Análisis de transferencia Western de Phospho-STAT1 (Ser727) en lisados 3T3 usando el anticuerpo Phospho-STAT1 (Ser727).