

**Nombre del Producto:** Anticuerpo monoclonal de conejo piruvato deshidrogenasa E1 alfa  
**Nº de Catálogo:** AMRe03791

Solo para uso en investigación.

## Resumen

<b>Descripción</b>	Anticuerpo monoclonal de conejo recombinante
<b>Huésped</b>	Conejo
<b>Aplicación</b>	WB, ICC/IF, IP
<b>Reactividad</b>	Humano, Ratón, Rata
<b>Conjugación</b>	No conjugado
<b>Modificación</b>	Sin modificar
<b>Isotipo</b>	IgG
<b>Clonalidad</b>	Anticuerpo monoclonal
<b>Formato</b>	Líquido
<b>Concentración</b>	0,37 mg/ml. La concentración de este producto puede variar según el lote.
<b>Almacenamiento</b>	Hacer alícuotas y almacenar a -20°C (válido por 12 meses). Evitar ciclos de congelación/descongelación.
<b>Envío</b>	Bolsas de hielo
<b>Tampon</b>	50 mM de Tris-glicina (pH 7,4), 0,15 M de NaCl, 40 % de glicerol, 0,01 % de azida sódica y 0,05 % de proteína protectora
<b>Purificación</b>	Afinidad purificada

## Aplicación

<b>Relación de Dilución</b>	WB 1:500-1:1000, ICC/IF 1:50-1:200, IP 1:20-1:50
<b>Peso Molecular</b>	Calculated MW: 43 kDa; Observed MW: 43 kDa

## Información del Antígeno

<b>Nombre del Gen</b>	PDHA1 mitochondrial; ODP_A_HUMAN; PDH; PDHA; PDHA1; PDHCE1A; PDHE1 A type I; PDHE1-A type I; PHE1A; Pyruvate Dehydrogenase (lipoamide) alpha 1; Pyruvate dehydrogenase complex; E1 alpha polypeptide 1; Pyruvate Dehydrogenase E1 alpha; Pyruvate dehydrogenase E1 component subunit alpha; Pyruvate dehydrogenase E1 component subunit alpha; somatic form; mitochondrial; somatic form.
<b>Nombres Alternativos</b>	
<b>ID del Gen</b>	5160
<b>ID SwissProt</b>	P08559

**Inmunógeno**

Un péptido sintético de la subunidad E1-alfa de la piruvato deshidrogenasa humana

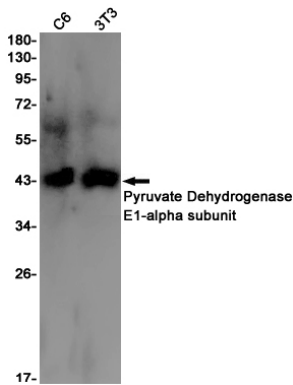
## Antecedentes

El complejo PDH está compuesto por múltiples copias de tres componentes enzimáticos: piruvato deshidrogenasa (E1), dihidrolipoamida acetiltransferasa (E2) y lipoamida deshidrogenasa (E3). Cataliza la eliminación de CO<sub>2</sub> del piruvato. Las mutaciones en las subunidades  $\alpha$  de la piruvato deshidrogenasa (E1) provocan defectos congénitos que suelen asociarse con acidosis láctica, neurodegeneración y muerte prematura.

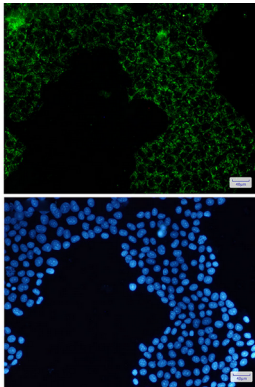
## Área de Investigación

Transducción de señales

## Datos de Imagen



Análisis de transferencia Western de la subunidad alfa de la piruvato deshidrogenasa E1 en lisados C6, 3T3 usando el anticuerpo alfa de la piruvato deshidrogenasa E1.



Análisis inmunocitoquímico de la subunidad E1 alfa de la piruvato deshidrogenasa (verde) en Hela utilizando el anticuerpo contra la subunidad E1 alfa de la piruvato deshidrogenasa y DAPI (azul).