

**Nombre del Producto: Anticuerpo monoclonal de conejo Paxillin****Nº de Catálogo: AMRe03789**

Solo para uso en investigación.

**Resumen**

<b>Descripción</b>	Anticuerpo monoclonal de conejo recombinante
<b>Huésped</b>	Conejo
<b>Aplicación</b>	WB,IHC,ICC/IF,IP
<b>Reactividad</b>	Humano, Ratón, Rata
<b>Conjugación</b>	No conjugado
<b>Modificación</b>	Sin modificar
<b>Isotipo</b>	IgG
<b>Clonalidad</b>	Monoclonal
<b>Formato</b>	Líquido
<b>Concentración</b>	0,3 mg/ml. La concentración de este producto puede variar según el lote.
<b>Almacenamiento</b>	Hacer alícuotas y almacenar a -20°C (válido por 12 meses). Evitar ciclos de congelación/descongelación.
<b>Envío</b>	Bolsas de hielo
<b>Tampon</b>	50 mM de Tris-glicina (pH 7,4), 0,15 M de NaCl, 40 % de glicerol, 0,01 % de azida sódica y 0,05 % de proteína protectora
<b>Purificación</b>	Purificación por afinidad

**Aplicación**

<b>Relación de Dilución</b>	WB 1:500-1:1000,IHC 1:50-1:100,ICC/IF 1:50-1:200,IP 1:20-1:50
<b>Peso Molecular</b>	Calculated MW: 65 kDa; Observed MW: 65 kDa

**Información del Antígeno**

<b>Nombre del Gen</b>	PXN
<b>Nombres Alternativos</b>	PXN; Paxillin
<b>ID del Gen</b>	5829
<b>ID SwissProt</b>	P49023
<b>Inmunógeno</b>	Un péptido sintético correspondiente a la proteína objetivo

**Antecedentes**

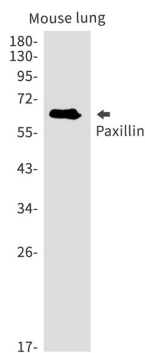
Proteína citoesquelética implicada en la unión de la actina a la membrana en los sitios de adhesión celular a la matriz

extracelular (adhesión focal). PXN es una proteína citoesquelética multidominio que se localiza principalmente en los sitios de adhesión focal a la matriz extracelular. Es fosforilada por la cinasa de adhesión focal (FAK) y es un componente de la señalización de las integrinas. Su fosforilación proporciona sitios de acoplamiento para el reclutamiento de moléculas de señalización a las adherencias focales.

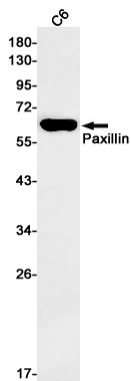
## Área de Investigación

Transducción de señales

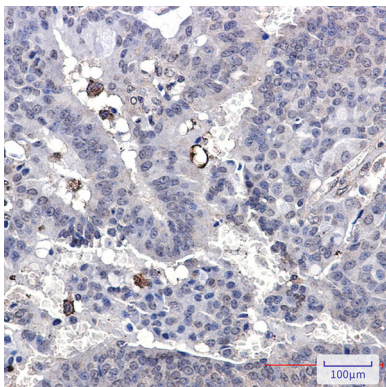
## Datos de Imagen



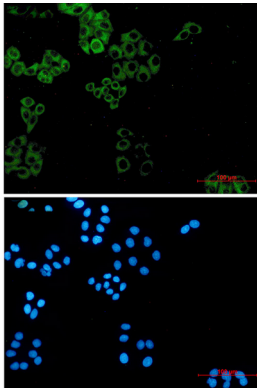
Análisis Western blot de Paxillin en lisados de pulmón de ratón usando anticuerpo Paxillin.



Análisis Western blot de Paxillin en lisados C6 usando anticuerpo Paxillin.



Análisis inmunohistoquímico de cáncer de mama humano incluido en parafina mediante el anticuerpo Paxillin. Se utilizó citrato de sodio a alta presión y temperatura, pH 6.0, para la recuperación de antígenos.



Análisis inmunocitoquímico de Paxillin (verde) en hela usando el anticuerpo Paxillin y DAPI (azul).