

**Nombre del Producto: Anticuerpo monoclonal de conejo integrina beta 1****Nº de Catálogo: AMRe03779**

Solo para uso en investigación.

**Resumen**

<b>Descripción</b>	Anticuerpo monoclonal de conejo recombinante
<b>Huésped</b>	Conejo
<b>Aplicación</b>	WB
<b>Reactividad</b>	Humano, Ratón, Rata
<b>Conjugación</b>	No conjugado
<b>Modificación</b>	Sin modificar
<b>Isotipo</b>	IgG
<b>Clonalidad</b>	Anticuerpo monoclonal
<b>Formato</b>	Líquido
<b>Concentración</b>	0,16 mg/ml. La concentración de este producto puede variar según el lote.
<b>Almacenamiento</b>	Hacer alícuotas y almacenar a -20°C (válido por 12 meses). Evitar ciclos de congelación/descongelación.
<b>Envío</b>	Bolsas de hielo
<b>Tampon</b>	50 mM de Tris-glicina (pH 7,4), 0,15 M de NaCl, 40 % de glicerol, 0,01 % de azida sódica y 0,05 % de proteína protectora
<b>Purificación</b>	Afinidad purificada

**Aplicación**

<b>Relación de Dilución</b>	WB 1:500-1:1000
<b>Peso Molecular</b>	Calculated MW: 88 kDa; Observed MW: 120-160 kDa

**Información del Antígeno**

<b>Nombre del Gen</b>	ITGB1
<b>Nombres Alternativos</b>	ITGB1; FNRB; MDF2; MSK12; Integrin beta-1; Fibronectin receptor subunit beta; VLA-4 subunit beta; CD antigen CD29
<b>ID del Gen</b>	3688
<b>ID SwissProt</b>	P05556
<b>Inmunógeno</b>	Proteína recombinante de la integrina beta 1 humana

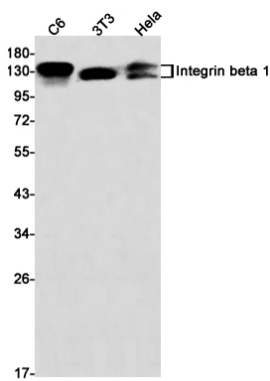
**Antecedentes**

Las integrinas son receptores de superficie celular heterodímeros  $\alpha/\beta$  que desempeñan un papel fundamental en la adhesión y migración celular, así como en el crecimiento y la supervivencia. La familia de las integrinas contiene al menos 18 subunidades  $\alpha$  y 8  $\beta$  que forman 24 integrinas conocidas con una distribución tisular distinta y especificidades de ligando superpuestas.

## Área de Investigación

Neurociencia

## Datos de Imagen



Análisis de transferencia Western de integrina beta 1 en lisados C6, 3T3, HeLa usando el anticuerpo integrina beta 1.