

**Nombre del Producto: Anticuerpo monoclonal de conejo CDK6****Nº de Catálogo: AMRe03765**

Solo para uso en investigación.

**Resumen**

<b>Descripción</b>	Anticuerpo monoclonal de conejo recombinante
<b>Huésped</b>	Conejo
<b>Aplicación</b>	WB, ICC/IF
<b>Reactividad</b>	Humano
<b>Conjugación</b>	No conjugado
<b>Modificación</b>	Sin modificar
<b>Isotipo</b>	IgG
<b>Clonalidad</b>	Monoclonal
<b>Formato</b>	Líquido
<b>Concentración</b>	0,5 mg/ml. La concentración de este producto puede variar según el lote.
<b>Almacenamiento</b>	Hacer alícuotas y almacenar a -20°C (válido por 12 meses). Evitar ciclos de congelación/descongelación.
<b>Envío</b>	Bolsas de hielo
<b>Tampon</b>	50 mM de Tris-glicina (pH 7,4), 0,15 M de NaCl, 40 % de glicerol, 0,01 % de azida sódica y 0,05 % de proteína protectora
<b>Purificación</b>	Purificación por afinidad

**Aplicación**

<b>Relación de Dilución</b>	WB 1:500-1:1000, ICC/IF 1:50-1:200
<b>Peso Molecular</b>	Calculated MW: 37 kDa; Observed MW: 37 kDa

**Información del Antígeno**

<b>Nombre del Gen</b>	CDK6
<b>Nombres Alternativos</b>	CDK 6; Cell division protein kinase 6; Crk 2; Cyclin dependent kinase 6; p40; PLSTIRE; STQTL11
<b>ID del Gen</b>	1021
<b>ID SwissProt</b>	Q00534
<b>Inmunógeno</b>	Un péptido sintético de Cdk6 humana

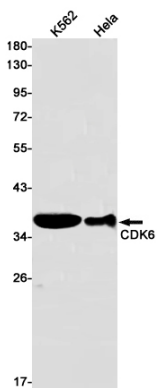
**Antecedentes**

Las quinasas dependientes de ciclina forman complejos con sus ciclinas asociadas y con inhibidores de CDK. CDK6 y CDK4 se asocian con las ciclinas de tipo D y se dirigen a la proteína del retinoblastoma, lo que permite su paso a través del punto de restricción de la fase G1/S.

## Área de Investigación

Transducción de señales

## Datos de Imagen



Análisis de transferencia Western de CDK6 en lisados de K562, HeLa, utilizando el anticuerpo CDK6.