

Nombre del Producto: Anticuerpo monoclonal de conejo de fosfatasa alcalina**Nº de Catálogo: AMRe03760**

Solo para uso en investigación.

Resumen

Descripción	Anticuerpo monoclonal de conejo recombinante
Huésped	Conejo
Aplicación	WB,IHC,ICC/IF,IP
Reactividad	Humano, Rata
Conjugación	No conjugado
Modificación	Sin modificar
Isotipo	IgG
Clonalidad	Anticuerpo monoclonal
Formato	Líquido
Concentración	0,16 mg/ml. La concentración de este producto puede variar según el lote.
Almacenamiento	Hacer alícuotas y almacenar a -20°C (válido por 12 meses). Evitar ciclos de congelación/descongelación.
Envío	Bolsas de hielo
Tampon	50 mM de Tris-glicina (pH 7,4), 0,15 M de NaCl, 40 % de glicerol, 0,01 % de azida sódica y 0,05 % de proteína protectora
Purificación	Afinidad purificada

Aplicación

Relación de Dilución	WB 1:500-1:1000,IHC 1:50-1:100,ICC/IF 1:50-1:200,IP 1:20-1:50
Peso Molecular	Calculated MW: 57 kDa; Observed MW: 75 kDa

Información del Antígeno

Nombre del Gen	ALPL
Nombres Alternativos	ALPL; Alkaline phosphatase; tissue-nonspecific isozyme; AP-TNAP; TNSALP; Alkaline phosphatase liver/bone/kidney isozyme
ID del Gen	249
ID SwissProt	P05186
Inmunógeno	Un péptido sintético de la fosfatasa alcalina humana, no específico del tejido.

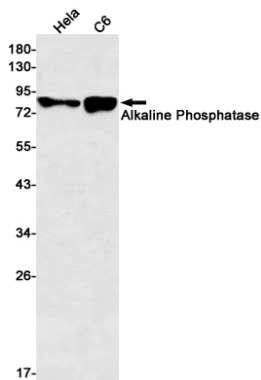
Antecedentes

Existen al menos cuatro fosfatasa alcalinas distintas, pero relacionadas: intestinal, placentaria, similar a la placenta y hepática/ósea/renal (no específica de tejido). Las tres primeras se encuentran juntas en el cromosoma 2, mientras que la forma no específica de tejido se encuentra en el cromosoma 1. El producto de este gen es una enzima glicosilada unida a la membrana que no se expresa en ningún tejido en particular y, por lo tanto, se denomina forma no específica de tejido de la enzima.

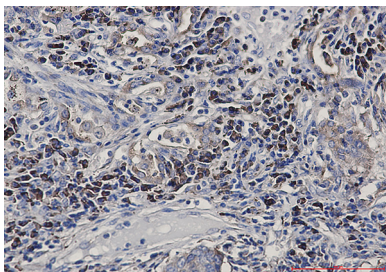
Área de Investigación

Biología celular

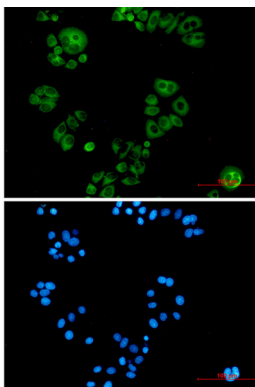
Datos de Imagen



Análisis de transferencia Western de fosfatasa alcalina en lisados HeLa, C6 usando el anticuerpo de fosfatasa alcalina.



Análisis inmunohistoquímico de cáncer de pulmón humano incluido en parafina utilizando fosfatasa alcalina, anticuerpo no específico. Se utilizó citrato de sodio a alta presión y temperatura, pH 6,0, para la recuperación de antígeno.



Análisis inmunocitoquímico de fosfatasa alcalina no específica (verde) en hela utilizando anticuerpo anti-fosfatasa alcalina no específica y DAPI (azul).