

Nombre del Producto: Anticuerpo monoclonal de conejo Bcl2**Nº de Catálogo: AMRe03755**

Solo para uso en investigación.

Resumen

Descripción	Anticuerpo monoclonal de conejo recombinante
Huésped	Conejo
Aplicación	WB,IHC
Reactividad	Humano, Ratón
Conjugación	No conjugado
Modificación	Sin modificar
Isotipo	IgG
Clonalidad	Anticuerpo monoclonal
Formato	Líquido
Concentración	0,16 mg/ml. La concentración de este producto puede variar según el lote.
Almacenamiento	Hacer alícuotas y almacenar a -20°C (válido por 12 meses). Evitar ciclos de congelación/descongelación.
Envío	Bolsas de hielo
Tampon	50 mM de Tris-glicina (pH 7,4), 0,15 M de NaCl, 40 % de glicerol, 0,01 % de azida sódica y 0,05 % de proteína protectora
Purificación	Afinidad purificada

Aplicación

Relación de Dilución	WB 1:500-1:1000,IHC 1:50-1:100
Peso Molecular	Calculated MW: 26 kDa; Observed MW: 26 kDa

Información del Antígeno

Nombre del Gen	BCL2
Nombres Alternativos	BCL2; Apoptosis regulator Bcl-2
ID del Gen	596
ID SwissProt	P10415
Inmunógeno	Un péptido sintético de Bcl-2 humano

Antecedentes

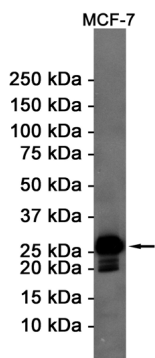
Este gen codifica una proteína integral de la membrana mitocondrial externa que bloquea la muerte apoptótica de algunas

células, como los linfocitos. Se cree que la expresión constitutiva de BCL2, como en el caso de su translocación al locus de la cadena pesada de Ig, es la causa del linfoma folicular.

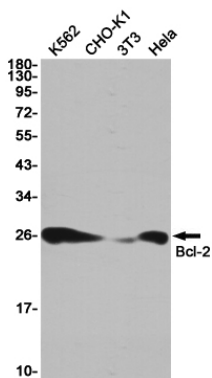
Área de Investigación

Biología celular

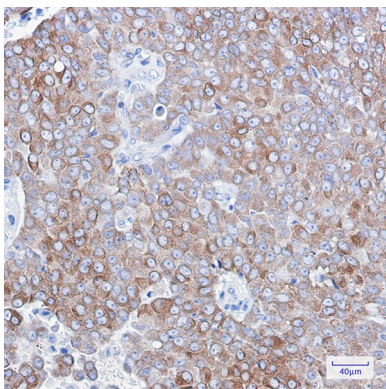
Datos de Imagen



Análisis Western blot de Bcl2 en lisados MCF-7 usando anticuerpo Bcl2.



Análisis de transferencia Western de Bcl2 en lisados K562, CHO-K1, 3T3, HeLa usando el anticuerpo Bcl2.



Análisis inmunohistoquímico de cáncer de mama humano incluido en parafina mediante el anticuerpo Bcl2. Se utilizó citrato de sodio a alta presión y temperatura, pH 6,0, para la recuperación del antígeno.